



Die Qcut 150 A ist eine kompakte Präzisions-Trennmaschine mit automatischem Vorschub und manueller Querstellung. Mit unterschiedlichen Betriebsmodi und Kühlsystemen kann ein sehr breites Anwendungs- und Materialspektrum abgedeckt werden. Das bedienerfreundliche Befestigungssystem von Klemmarm, Probenhalter und Tischaufsatz ist so konzipiert, dass ein

jeweils werkzeugloser Wechsel möglich ist. Die bewährte QATM-Software auf dem 4,3" Touch-Screen verfügt über eine Speichermöglichkeit für Programme, Verbrauchsmittel, etc. und eine Benutzerkontensteuerung.



TISCHAUFSATZ

Mit dem werkzeuglos montierbaren Tischaufsatz können PCB's, Plattenmaterial oder große Proben schnell manuell getrennt werden.



ZONEN-TRENNEN

Der Vorschub oder die Trennkraft kann an verschiedene Bereiche der Probe individuell eingestellt werden, wodurch Materialverformung minimiert und die Präparation beschleunigt wird.

KRAFTGEREGELTES TRENNEN

Über den im Klemmarm integrierten Kraftsensor wird der Vorschub über die eingestellte Trennkraft präzise geregelt und hält sie so durch den gesamten Trennprozess konstant.



SCHLEIFMODUS

Im Schleifmodus können Proben mit einer Topfscheibe manuell oder halbautomatisch gezielt abgeschliffen werden (Zielpräparation).

QUERVERSTELLUNG

Mit einer Positioniergenauigkeit von 5 µm kann die manuelle Z-Achse für Parallelschnitte oder definiertes Abschleifen zugestellt und über das Display überwacht werden.



BASISMODUL

Qcut 150 A

- | Automatische Y-Achse
- | Manuelle Z-Achse
- | Elektronische Wegmessung (Y-/Z-Achse)
- | Variable Drehzahl
- | Tischaufsatz (Zubehör)
- | Abziehvorrichtung (optional)

Bis zu 5 Betriebsmodi wählbar (je nach Ausstattung)

- | Trennen mit Vorschubsteuerung
- | Trennen mit Kraftregelung (optional)
- | Trennen mit Tischaufsatz
- | Trennen mit Handhebel
- | Schleifmodus (definiertes Abschleifen mit Topfscheiben)
- | 4,3" Touch-Screen mit intuitiver QATM Benutzersoftware
- | Zonen-Trennen
- | LED-Trennraumbeleuchtung
- | Solides Edelstahlgehäuse, pulverbeschichtet
- | Schutzhaube mit Dämpfung
- | Anschluss für Absaugung auf Anfrage
- | 200 Trennprogramme speicherbar
- | Verbrauchsmitteldatenbank
- | Individuelle Einstellung der Zugriffsrechte für Anwender
- | Erstellung von Pflege- und Wartungsaufgaben mit Erinnerungsfunktion
- | USB Anschluss für Datentransfer (auch Updates möglich)
- | Ethernet Anschluss für Ferndiagnose und Online-Bedienerunterstützung

200-240V 50/60Hz (1Ph/N/PE)

Best.-Nr.: M1870020

100-120V 50/60Hz (1Ph/N/PE)

Best.-Nr.: M1870021

AUSRÜSTUNG

KÜHLSYSTEME (keine Spannungsauswahl notwendig)

Ausrüstung 1

Trennscheiben-Tauchkühlung

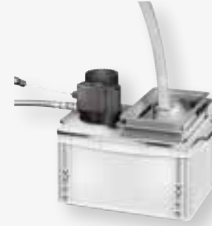


- | Ausstattung zum Verschließen und Befüllen des Trennraums
- | Inkl. Ablaufschlauch und Absperrhahn zum einfachen Entleeren
- | Probenauffangsieb

Best.-Nr.: A1870022

Ausrüstung 2

Umwälzkühlung 15 L mit Filter



- | Tragbar, mit Filtereinsatz u. Deckel
- | Externer PVC-Behälter mit Zwei-Kammersystem
- | Inkl. Spülschlauch

Fördermenge (Pumpe) 12 Ltr./min

Tank 15 Liter

Maße B x H x T 330 x 398 x 449 mm

Best.-Nr.: A1870023

Ausrüstung 3

Umwälzkühlung 45 L



- | PVC-Behälter mit herausnehmbaren Trennschieber
- | Einlaufsieb mit Filtersack und Überlauf
- | Fahrbar, ohne Klappräder
- | Inkl. Spülschlauch

Fördermenge (Pumpe) 15 Ltr./min

Tank 45 Liter

Maße (B x H x T) 366 x 550 x 600 mm

Best.-Nr.: A1870024

Ausrüstung 4

Umwälzkühlung 45 L Systemlabor



- | PVC-Behälter mit herausnehmbarem Trennschieber
- | Einlaufsieb mit Filtersack und Überlauf
- | Fahrbar mit Einfahrmechanismus für Systemlaborschrank
- | Inkl. Spülschlauch

Fördermenge (Pumpe) 15 Ltr./min

Tank 45 Liter

Maße (B x H x T) 366 x 540(640) x 610 mm

Best.-Nr.: A1870025

Ausrüstung 5

Frischwasser-Kühlsystem

- | Automatische Wasserkühlung
- | Wassermenge manuell dosierbar
- | Inkl. Spülschlauch

Best.-Nr.: A1870026

OPTION

Qcut 150 A ABZIEHVORRICHTUNG



- | Zum Nachschärfen von Diamant- und Topfscheiben
- | Bedienung mittels Handhebel

Best.-Nr.: A1870027

VORBEREITUNG FÜR DREHVORRICHTUNG



- | Maschine vorbereitet zur Installation der automatischen Drehvorrichtung

Best.-Nr.: A1870028

ZUBEHÖR

Qcut 150 A TISCHAUFSATZ



- | Inkl. Winkelanschlag fest 90°, Parallelanschlag und Spritzschutzblech klein

Best.-Nr.: Z1870020

SPRITZSCHUTZBLECH GROSS



- | Zubehör für Tischaufsatz

Best.-Nr.: Z1870021

PARALLELANSCHLAG



- | Zubehör für Tischaufsatz

Best.-Nr.: Z1870023

WINKELANSCHLAG



- | Winkelanschlag einstellbar
- | Zubehör für Tischaufsatz

Best.-Nr.: Z1870024



- | Winkelanschlag fest 90°
- | Zubehör für Tischaufsatz

Best.-Nr.: Z1870022

KLEMMARME



- | Werkzeugloses Einsetzen von Arm und Probenhalter

Standard M

Best.-Nr.: Z1870030

Standard L

Best.-Nr.: Z1870031

mit Kraftregelung



- | Werkzeugloses Einsetzen von Arm und Probenhalter

Standard M, mit Kraftregelung

Best.-Nr.: Z1870032

Standard L, mit Kraftregelung

Best.-Nr.: Z1870033

ZUBEHÖR
PROBENHALTER STANDARD

- | Für runde oder unregelmäßige Proben
- | 3-Punkt-Spannung
- | Bis zu 6 Befestigungsschrauben

Standard M (offen)


- | Für Klemmarm M
- | Aufnahme Ø 30 mm

Best.-Nr.: Z1870034
Standard L (offen)


- | Für Klemmarm L
- | Aufnahme Ø 40 mm

Best.-Nr.: Z1870035
Standard M (einseitig geschlossen)


- | Für Klemmarm M
- | Aufnahme Ø 30 mm,
Tiefe 15 mm

Best.-Nr.: Z1870036
Standard L (einseitig geschlossen)


- | Für Klemmarm L
- | Aufnahme Ø 40 mm,
Tiefe 15 mm

Best.-Nr.: Z1870037
PROBENHALTER FLEX

- | Für runde oder unregelmäßige Proben
- | 3-Punkt-Spannung
- | Bis zu 6 Befestigungsschrauben
- | Zum Einlegen in Schleif- und Poliermaschinen

FLEX M (einseitig geschlossen)


- | Für Klemmarm M
- | Aufnahme Ø 30 mm,
Tiefe 21 mm

Best.-Nr.: Z1870038
FLEX L (einseitig geschlossen)


- | Für Klemmarm L
- | Aufnahme Ø 40 mm,
Tiefe 21 mm

Best.-Nr.: Z1870039
PROBENHALTER PARALLELSPANNER

- | Parallele Spannbacken
- | Spannweite variabel, je nach Schraubenlänge

Parallelspanner M (offen)


- | Für Klemmarm M
- | Aufnahme Ø 30 mm

Best.-Nr.: Z1870042
Parallelspanner L (offen)


- | Für Klemmarm L
- | Aufnahme Ø 40 mm

Best.-Nr.: Z1870043
Parallelspanner M (einseitig geschlossen)


- | Für Klemmarm M
- | Aufnahme Ø 30 mm,
Tiefe 27 mm

Best.-Nr.: Z1870040
Parallelspanner L (einseitig geschlossen)


- | Für Klemmarm L
- | Aufnahme Ø 40 mm,
Tiefe 27 mm

Best.-Nr.: Z1870041

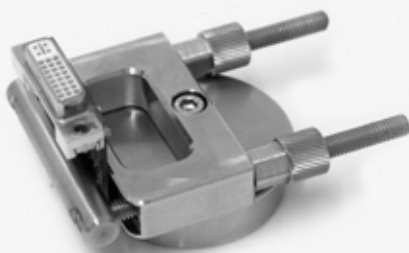
ZUBEHÖR
TROPFENFORMSPANNER Ø 40 MM


- | Für runde oder unregelmäßige Proben (Ø13 - Ø40 mm)
- | 12 mm Einspanntiefe
- | 3-Punkt-Spannung

Nutzbar mit Klemmarm M

Best.-Nr.: Z1870044

Nutzbar mit Klemmarm L

Best.-Nr.: Z1870045
UNIVERSALSPANNER


- | Für Proben beliebiger Probengeometrie
- | max. Probenquerschnitt: 40 mm x 40 mm
- | 3-Punkt-Spannung

Nutzbar mit Klemmarm M

Best.-Nr.: Z1870046

Nutzbar mit Klemmarm L

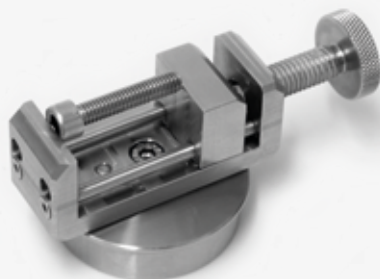
Best.-Nr.: Z1870047
MATRIXSPANNER


- | Für unregelmäßig geformte Proben
- | Max. Spannbereich: 0 - 40 mm

Nutzbar mit Klemmarm M

Best.-Nr.: Z1870048

Nutzbar mit Klemmarm L

Best.-Nr.: Z1870049
MINI SCHRAUBSTOCK


- | Max. Spannbereich: 0 - 40 mm
- | Spannbereich mit Prismenbacke: 0 - 35mm
- | Inkl. Prismenbacke

Nutzbar mit Klemmarm M

Best.-Nr.: Z1870053

Nutzbar mit Klemmarm L

Best.-Nr.: Z1870054

ZUBEHÖR

DOPPELPARALLELSPANNER



- | Parallele Spannbacken
- | Fixieren einer Probe an zwei Einspannstellen
- | Max. Spannbereich: 0 - 40 mm

Nutzbar
mit Klemmarm M
Best.-Nr.: Z1870055

Nutzbar
mit Klemmarm L
Best.-Nr.: Z1870056

ADAPTER MIT KUGELGELENK



- | Schwenkvorrichtung zum Ausrichten der Probe zur Trennscheibe
- | Mit allen Spannmitteln kombinierbar
- | Schwenkbereich +/- 18°

Nutzbar
mit Klemmarm M
Best.-Nr.: Z1870057

Nutzbar
mit Klemmarm L
Best.-Nr.: Z1870058



ZUBEHÖR
STÜTZFLANSCH


! Wirkt dem Verlaufen der Trennscheibe entgegen

Satz Zusatzflansche Ø 59 mm

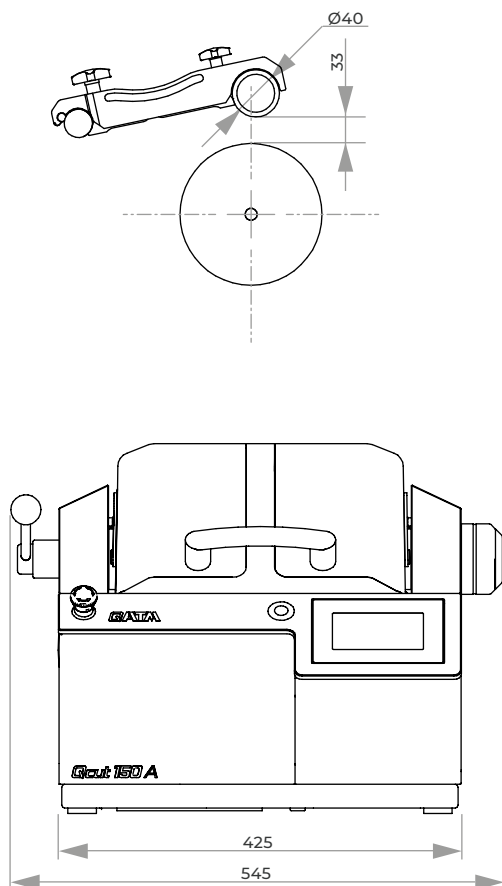
Best.-Nr.: Z1870050

Satz Zusatzflansche Ø 99 mm

Best.-Nr.: Z1870051

Satz Zusatzflansche Ø 139 mm

Best.-Nr.: Z1870052


ZUBEHÖR
BASIS-SET QCUT 150 A

Best.-Nr.: Z1870025

TECHNISCHE DATEN

Trennscheibengröße	Ø 75-203 mm/8"
Max. Probengröße	Ø 40 mm
Trennscheibenaufn.	Ø 12,7 mm
variable Drehzahl	150-3000 U/min
Y-Achse (Kappschn.) manuell/automatisch	120 mm
Vorschub- geschwindigkeit Y-Achse	0,01-20 mm/s
Positionier- genauigkeit Y-Achse	0,1 mm
Z-Achse manuell (Parallelschnitt)	25 mm
Positionier- genauigkeit Z-Achse	0,005 mm
Antriebsleistung (Hauptantrieb)	0,37 kW, S1-Betrieb
Anschlussleistung	0,75 kVA
Stromanschluss	1 230 V/50 Hz (1Ph/N/PE) 2 110 V/60 Hz (1Ph/N/PE)
Maße (B x H x T)	ca. 545 x 390 x 570 mm
Gewicht	ca. 45 kg (je nach Ausrüstung)

