



### INTUITIVE BEDIENERSOFTWARE

Die neue Bedienersoftware mit integriertem, umfänglichen Wartungsmenü macht die Bedienung einfach und komfortabel.



Die Qcut 250 A ist eine Trennmaschine mit feindynamischem, manuellem Kappschnitt und elektromechanischer Feststellbremse für Proben bis max. Ø 95 mm.

Die automatische X-Achse ermöglicht einen präzisen Takt- und Oszillationsschnitt und der großzügig dimensionierte Trennraum eröffnet viele Spannungsmöglichkeiten. Für besonders lange Materialien hat die sehr robuste Aluminiumkonstruktion links und rechts Seitenöffnungen.



### FAHRSCHNITT

Der manuelle oder automatische Fahrschnitt eignet sich besonders zum Längstrennen von langen Teilen und erleichtert das genaue Positionieren des Probenmaterials unter der Trennscheibe. Der Taktschnitt trennt das Probenmaterial besonders schonend.



### FEINDYNAMISCHER KAPPSCHNITT

Bei der manuellen Schnittführung wird durch eine Übersetzung die Schnittkraft reguliert. Der Schnitt wird dadurch fließend und präzise. Die einfach zu bedienende Feststellbremse fixiert die Trennscheibe in einer beliebigen Position.

### AUTOMATISCHE QUERZUSTELLUNG

Die automatische Z-Achse eignet sich mit 0,1 mm Zustellgenauigkeit besonders für Serienschritte.

### INNOVATIVE DETAILS

Der Trennraum ist durch die Schiebe- und Seitentür mit Sicherheitsverriegelung optimal zugänglich und mit einer LED-Leiste energiesparend ausgeleuchtet. Das Quick-Change-System ermöglicht einen schnellen Wechsel der Trennscheibe und vereinfacht die Wartung.


**BASISMODUL**
**Qcut 250 A**


- | manueller Kappschnitt (Y-Achse) mit elektronischer Arretierung
- | 7" Touch-Screen mit intuitiver QATM Benutzersoftware



- | automatischer Fahrschnitt (X-Achse) – manueller Fahrschnitt über Handrad möglich
- | schnittkraftabhängige Vorschubregelung (X-Achse)



- | optimale Trennraumbeleuchtung mittels LED Leiste
- | erhöhte Trennkapazität durch parallel geführte Trennscheibenschutzhaube
- | beidseitige Öffnung für das Trennen langer Bauteile

**Best.-Nr.: M1822000**
**AUSRÜSTUNG**
**STROMANSCHLUSS**
**Ausrüstung 1**

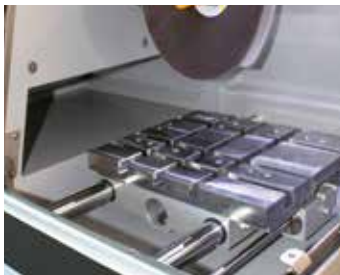
400 V/50 Hz (3Ph/PE)

**Best.-Nr.: A1822001**
**Ausrüstung 2**

480 V/60 Hz (3Ph/PE)

**Best.-Nr.: A1822002**
**Ausrüstung 3**

220 V/60 Hz (3Ph/PE)

**Best.-Nr.: A1822003**

**TISCHANTRIEB**
**Ausrüstung 1**

 X-Achse automatisch/manuell  
(keine Z-Achse)

**Best.-Nr.: A1822004**
**Ausrüstung 2**

 X-Achse automatisch/manuell  
Z-Achse (Querzustellung)  
automatisch

**Best.-Nr.: A1822005**

**OPTION**
**LASER-AUSRICHTHILFE**

- | Linienlaser zur visuellen Darstellung des Schnittverlaufs
- | Laserklasse 1

**Best.-Nr.: A1822006**

**ZUBEHÖR**
**UMWÄLZKÜHLUNG**


- | 2-Kammer-PVC-Behälter 45 Ltr.
- | Einlaufsieb mit Filtersack
- | Fahrbar mit Einfahrmechanismus für Systemlaborschrank



- | inkl. Anschluss-Set
- | Ansteuerung über die Trennmaschine
- | Fahrbar

Maße (B x H x T) 366 x 540 (640) x 610 mm

Maße (B x H x T) 366 x 550 x 600 mm

400 V/50 Hz (3Ph/PE)

400 V/50 Hz (3Ph/PE)

**Best.-Nr.: A5800484**

**Best.-Nr.: A5800487**

480 V/60 Hz (3Ph/PE)

480 V/60 Hz (3Ph/PE)

**Best.-Nr.: A5800485**

**Best.-Nr.: A5800488**

220 V/60 Hz (3Ph/PE)

220 V/60 Hz (3Ph/PE)

**Best.-Nr.: A5800486**

**Best.-Nr.: A5800489**

**BANDFILTERAUTOMAT 130**

- | Inkl. Filterrolle



Behältergröße 130 Ltr.  
 Filterleistung 30 Ltr./min (bzgl. Emulsion)  
 Pumpleistung 15 Ltr./min  
 Maße (B x H x T) 607 x 632 x 1308 mm  
 Gewicht ca. 90 kg

400 V/50 Hz (3Ph/PE)

**Best.-Nr.: A6501009**

480 V/60 Hz (3Ph/PE)

**Best.-Nr.: A6501011**

220 V/60 Hz (3Ph/PE)

**Best.-Nr.: A6501010**

**ANSCHLUSS-SET 230/250**

- | Anschlussverrohrung für Bandfilterautomat 130

**Best.-Nr.: Z6501004**

**ZENTRIFUGALABSCHIEDER**


- | zum Abscheiden von Ölnebel
- | reinigt die Luft und erhöht die Sicht
- | Absaugleistung 180 m<sup>3</sup>/h

400 V/50 Hz (3Ph/PE) oder 480 V/60 Hz (3Ph/PE)

**Best.-Nr.: A1822007**

220 V/60 Hz (3Ph/PE)

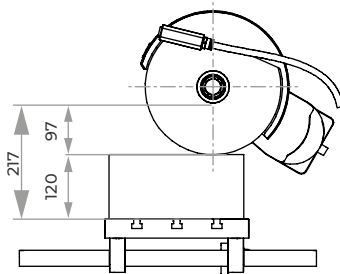
**Best.-Nr.: A1822008**

**BASIS-SET QCUT 250 A**

**Best.-Nr.: Z1822001**



Spannbeispiel



Verfahrenweg X-Achse 225

**TECHNISCHE DATEN**

Max. theoretische Trennkapazität	Ø 95 mm
Trennscheibengröße	Ø 254 mm/10"
Trennscheibenaufn.	Ø 32 mm
Fahrschnitt	225 mm
Kappschnitt	170 mm
Querzustellung	120 mm

Tischgröße (B x T)	1	380 x 270 mm (ohne Z-Achse)
	2	300 x 270 mm (mit Z-Achse)

Nutbreite	12 mm
Festdrehzahl	3015 U/min (50 Hz) 3100 U/min (60 Hz)

Antriebsleistung (Hauptantrieb)	3 kW, S1-Betrieb
---------------------------------	------------------

Anschlussleistung	5,5 kVA
-------------------	---------

Stromanschluss	1	400 V/50 Hz (3Ph/N/PE)
	2	480 V/60 Hz (3Ph/PE)
	3	220 V/60 Hz (3Ph/PE)

Maße (B x H x T)	ca. 930 x 680 x 880 mm
------------------	------------------------

Gewicht	ca. 130 kg
---------	------------

