



ENROBAGE À CHAUD

QPRESS 50

La Qpress 50 est une presse d'enrobage à chaud modulaire pour l'enrobage rapide et simultané de différents échantillons matérialographiques. Grâce à sa conception modulaire, la Qpress 50 peut être configurée de manière optimale pour répondre aux besoins spécifiques des clients.

L'écran tactile industriel 7 pouces avec logiciel intuitif permet notamment de gérer le compte utilisateur, d'accéder aux recettes de revêtement préinstallées, aux consommables et aux tâches de maintenance. L'appareil allie enrobage rapide et faible consommation dans un boîtier robuste en acier revêtu par poudre.

AVANTAGES PRODUIT

- | Interface utilisateur à écran tactile industriel 7 pouces avec logiciel utilisateur QATM intuitif
- | Système de fermeture éprouvé à une main avec piège à poussière intégré
- | Dust Guard : aspiration des poussières de granulés pendant le remplissage
- | Temps d'enrobage optimisé grâce à une pièce de refroidissement par chauffage plus rapide
- | La construction modulaire permet des encastresments simultanés et indépendants les uns des autres
- | Comptes d'utilisateurs avec droits d'accès définissables
- | Recettes d'enrobage et consommables préinstallés
- | Boîtier en acier robuste, revêtu par poudre



[Cliquez pour voir la vidéo](#)

ENROBAGE À CHAUD QPRESS 50 CARACTÉRISTIQUES



FERMETURE COULISSANTE OPTIMISÉE

Fermeture coulissante à une main avec buse d'aspiration intégrée. Lors de la fermeture du moule, les granulés excédentaires sont poussés dans un compartiment amovible (piège à saletés). Pour nettoyer le piston supérieur, il suffit de soulever la fermeture coulissante.



SÉCURITÉ

Un dispositif d'aspiration intégré (Dust Guard) protège l'utilisateur contre l'inhalation de la poussière qui peut s'échapper lors du remplissage du moule avec le produit d'enrobage. Un mécanisme de verrouillage ferme le moule en toute sécurité sous pression.



COMMANDE FACILE

Le bouton de commande multi-fonctions indique le moule de pressage sélectionné et son état de processus, ce qui facilite l'utilisation de l'ensemble de l'appareil. L'écran tactile industriel de contrôle comprend des méthodes d'enrobage préinstallées, des consommables et offre la possibilité de stocker plus de 200 méthodes d'enrobage définies par l'utilisateur.



CYCLES D'ENROBAGE RAPIDES

Pour un enrobage rapide, la Qpress 50 est équipée d'une fonction de préchauffage, ce qui permet un gain de temps considérable par rapport aux presses d'enrobage traditionnelles.

AMOVIBLE

POUR LE NETTOYAGE DU PISTON SUPÉRIEUR

- | Une conception flexible et modulaire qui peut être personnalisée.
- | Le Dust Guard protège l'opérateur contre l'inhalation de poussières fines libérées lors du remplissage du produit d'enrobage.
- | La conception innovante de l'élément chauffant-refroidisseur garantit des processus d'enrobage précis et efficaces en termes d'énergie
- | L'unité de base peut être complétée par des unités intégrées supplémentaires
- | Fonction de préchauffage : réduit les temps d'enrobage
- | La puissance de refroidissement réglable et les différents modes de refroidissement réduisent la consommation d'eau



JUSQU'À 4 ENROBAGES SIMULTANÉS

CONCEPTION MODULAIRE POUR UNE FLEXIBILITÉ MAXIMALE



QPRESS 50-2 - POUR UN DÉBIT D'ÉCHANTILLONS MOYEN

Le Qpress 50-2 est le choix parfait pour un volume d'échantillons faible ou moyen. L'unité de base contient une unité d'enrobage et peut être étendue à tout moment avec une unité d'enrobage supplémentaire. Les unités fonctionnent simultanément et indépendamment. Le contrôle est assuré par l'unité de base ;



QPRESS 50-4 ; - POUR UN DÉBIT D'ÉCHANTILLONS ÉLEVÉ

Jusqu'à 4 enrobages peuvent être réalisés simultanément et indépendamment les uns des autres. L'appareil de base contient une unité d'enrobage et peut être complété par 1, 2 ou 3 unités d'enrobage supplémentaires. Le diamètre de pressage de chaque unité d'enrobage peut être choisi librement parmi 25,2 mm, 30 mm, 1 ¼ » (~32 mm), 1 ½ » (~38 mm), 40 mm et 50 mm, avec ou sans fraisage.

ENROBAGE À CHAUD QPRESS 50
ENROBAGE EN 4 ÉTAPES SIMPLES



1. Remplissage du moule avec une résine d'enrobage appropriée



2. Fermeture de la fermeture coulissante à une main



3. Enlèvement facile de la résine d'enrobage dispersée dans le compartiment à granulés



4. Démarrage de la méthode d'enrobage automatisée par le bouton multifonctions

CONSTRUCTION COMPACTE ET MODULAIRE "MADE IN GERMANY" ;

LA SUPÉRIORITÉ DANS LES DÉTAILS

1. Système de

4. Commande

fermeture coulissant

- | Commande à une main
- | Design innovant
- | Fermeture de sécurité sous pression
- | Maniement facile
- | Amovible pour le nettoyage du piston supérieur
- | Compartiment intégré à granulés

2. Enrobage

- | Temps d'enrobage courts
- | 4 modes d'impression différents
- | Régulation de température de haute précision
- | Puissance de chauffage/ et de refroidissement réglable

3. Modularité

- | L'unité de base supporte jusqu'à trois unités d'enrobage supplémentaires
- | Enrobages simultanés
- | Contrôle des unités d'enrobage indépendamment les unes des autres
- | Bouton de commande avec affichage en couleur

- | Écran tactile industriel couleur 7 pouces
- | Interface utilisateur auto-explicative
- | Recettes d'enrobage préinstallées pour les consommables QATM
- | Logiciel de contrôle modulaire
- | Fonction d'assistance pour aider l'utilisateur

5. Fonction de préchauffage

- | Moule d'enrobage préchauffé
- | Temps d'enrobage réduit
- | Température de préchauffage définie par l'utilisateur

6. Dust Guard

- | Aspiration des poussières de produit d'enrobage pendant le remplissage
- | Intégré dans le système de fermeture à une main



de l'état de
fonctionnement

ENROBAGE À CHAUD QPRESS 50

ACCESSOIRES

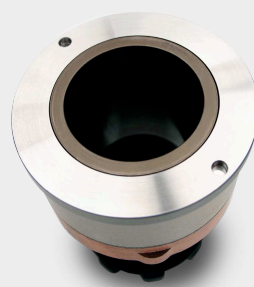


REFROIDISSEMENT PAR CIRCULATION

- | Refroidissement puissant avec température de l'eau réglable
- | Système de circulation préservant les ressources au lieu de l'eau fraîche
- | Peu d'entretien, car le liquide de refroidissement circule en circuit fermé, ce qui réduit les dépôts de calcaire

Également disponible en tant que système de refroidissement présentant les avantages suivants :

- | Mécanisme d'insertion mobile confortable
- | Entièrement intégrable dans le laboratoire système QATM (tiroir système 21 HT)



INSERTS POUR MOULES À PRESSER

Disponible avec ou sans fraisage dans les tailles suivantes: Ø 25.2 mm, Ø 30 mm, Ø 1¼« (~32 mm), Ø 1½ » (~38 mm), Ø 40 mm, Ø 50 mm

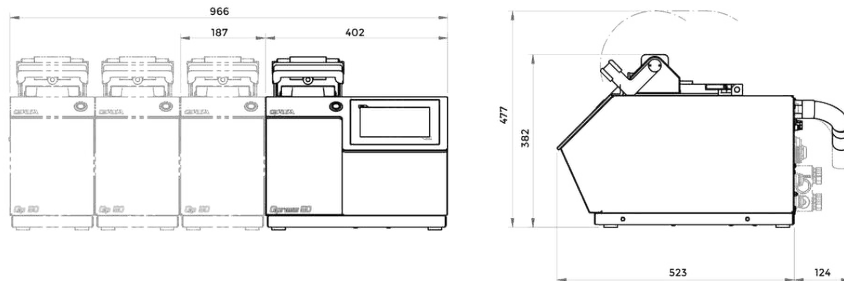
DES ENROBAGES PARFAITS – LES CONSOMMABLES DE QPREP

L'enrobage est plus fiable, plus sûr et plus efficace lorsqu'il est réalisé avec le bon équipement : Les connaissances, la minutie et le bon choix des consommables et des appareils sont essentiels.



ENROBAGE À CHAUD QPRESS 50

CARACTÉRISTIQUES TECHNIQUES






Nombre max. d'unités d'enrobage	2/4 Qpress 50-2: jusqu'à 2 Qpress 50-4: jusqu'à 4
Moule cylindrique	ø 25.2 - 50 mm (6 tailles différentes)
Système de fermeture	fermeture à glissière
Gamme de thermostat	20-200°C
Temps de chauffe	réglable
Temps de refroidissement	réglable
Pression max. dans le moule cylindrique en fonction de la taille de l'ensemble du moule	250-350 bar
Puissance de connexion (unité de base)	1.6 kVA
Puissance de connexion (unité d'enrobage supplémentaire)	1.5 kVA
Puissance de chauffe	1200 W
L x H x P (unité de base)	402 x 382 x 563 mm
L x H x P (unité d'enrobage supplémentaire)	187 x 382 x 449 mm
Poids	Env. 50 kg
Weight additional pressing unit	Env. 40 kg

www.qatm.com/qpress-50



N° ARTICLE

EQUIPEMENT DE BASE

MACHINE (1 ARTICLE NÉCESSAIRE)

M0800002		Qpress 50-4 base 200-240 V 50/60 Hz (1Ph/N/PE) type 1+3 unités supp possible
M0800003		Qpress 50-4 base 100-120 V 50/60 Hz (1Ph/N/PE) type 1+3 unités supp possible
M0800004		Qpress 50-2 base 200-240 V 50/60 Hz (1Ph/N/PE) type 1+1 unités supp possible
M0800005		Qpress 50-2 base 100-120 V 50/60 Hz (1Ph/N/PE) type 1+1 unités supp possible

PRESSE HYDRAULIQUE SUPPLÉMENTAIRE (PEUT ÊTRE COMMANDÉ SÉPARÉMENT)

A0800011		Presse hydraulique Qp50 230V 50Hz
A0800012		Presse hydraulique Qp50 110V 50Hz

MOULD CYLINDER FOR 230V/50HZ VERSION (TO BE ORDERED WITH THE MACHINE OR PRESSING UNIT)


A0800237	Qpress 50 mould cylinder Ø 25 mm
A0800238	Qpress 50 mould cylinder Ø 1"
A0800239	Qpress 50 moule cylindrique Ø 30 mm
A0800240	Qpress 50 mould cylinder Ø 1 1/4"
A0800241	Qpress 50 mould cylinder Ø 1 1/2"
A0800242	Qpress 50 moule cylindrique Ø 40 mm
A0800243	Qpress 50 moule cylindrique Ø 50 mm
A0800244	Qpress 50 mould cylinder Ø 2"
A0800245	Qpress 50 mould cylinder Ø 25 mm, avec chanfrein
A0800246	Qpress 50 mould cylinder Ø 1", avec chanfrein
A0800247	Qpress 50 moule cylindrique Ø 30 mm, avec chanfrein
A0800248	Qpress 50 mould cylinder Ø 1 1/4", avec chanfrein

A0800249	Qpress 50 mould cylinder Ø 1 1/2", avec chanfrein
A0800250	Qpress 50 moule cylindrique Ø 40 mm, avec chanfrein
A0800251	Qpress 50 moule cylindrique Ø 50 mm, avec chanfrein
A0800252	Qpress 50 mould cylinder Ø 2", avec chanfrein

**MOULD CYLINDER FOR 110V/60HZ VERSION
(TO BE ORDERED WITH THE MACHINE OR PRESSING UNIT)**

A0800127	Qpress 50 mould cylinder Ø 25 mm
A0800128	Qpress 50 mould cylinder Ø 1"
A0800129	Qpress 50 moule cylindrique Ø 30 mm
A0800130	Qpress 50 mould cylinder Ø 1 1/4"
A0800131	Qpress 50 mould cylinder Ø 1 1/2"
A0800132	Qpress 50 moule cylindrique Ø 40 mm
A0800133	Qpress 50 moule cylindrique Ø 50 mm
A0800134	Qpress 50 mould cylinder Ø 2"
A0800135	Qpress 50 mould cylinder Ø 25 mm, avec chanfrein
A0800136	Qpress 50 mould cylinder Ø 1", avec chanfrein
A0800137	Qpress 50 moule cylindrique Ø 30 mm, avec chanfrein
A0800138	Qpress 50 mould cylinder Ø 1 1/4", avec chanfrein
A0800139	Qpress 50 mould cylinder Ø 1 1/2", avec chanfrein
A0800140	Qpress 50 moule cylindrique Ø 40 mm, avec chanfrein
A0800141	Qpress 50 moule cylindrique Ø 50 mm, avec chanfrein
A0800142	Qpress 50 mould cylinder Ø 2", avec chanfrein

OPTIONS (À COMMANDER AVEC LA MACHINE)

95014560		Starter Kit Hot Mounting
Z0800001		Kit de connection (base au refroidissement)
A0800233		Cooling unit 1,7kW stand alone 230V/50Hz (1Ph/N/PE)
A0800234		Cooling unit 1,7kW stand alone 110V/60Hz (1Ph/N/PE)
A0800235		System cooling unit 1.7kW for system lab cabinet (21 HT) 230V/50Hz (1Ph/N/PE)

A0800236 System cooling unit 1.7kW for system lab cabinet (21 HT) 110V/60Hz (1Ph/N/PE)

A0800227 Qpress 50 vacuum cleaner 230V/50Hz (1Ph/N/PE)

A0800228 Qpress 50 vacuum cleaner 110V/60Hz (1Ph/N/PE)