



ENROBAGE À CHAUD

QPRESS 40

PLUS RAPIDE QUE JAMAIS

La Qpress 40 est une presse d'enrobage à chaud solide pour des processus d'enrobage particulièrement rapides. Grâce à la puissante technologie de chauffage/refroidissement et à la régulation de la température optimisée en fonction de la vitesse, le temps d'enrobage est réduit. La fermeture à baïonnette solide, la commande simple à un bouton (en option) et la représentation claire des paramètres sur l'écran tactile industriel 7" ; permettent une utilisation particulièrement confortable et intuitive. Le système d'aspiration brevetée pouvant être raccordé définit de nouveaux critères en matière de protection du travail pour l'utilisateur.



[Cliquez pour voir la vidéo](#)

AVANTAGES PRODUIT

- | Temps d'enrobage court (jusqu'à 35% de gain de temps)
- | Fermeture rapide à baïonnette solide
- | Écran tactile industriel 7 pouces avec logiciel de commande innovant et commande à un seul bouton en option>
- | Dust Guard : aspiration des poussières de granulés pendant le remplissage
- | Construction compacte et de haute qualité avec boîtier métallique revêtu par poudre
- | Débit d'échantillons élevé possible grâce aux doubles enrobages

KNIPEX EST RAVI DU QPRESS 40 !

Dans le cadre de notre concours Qpress 40 2025, Benjamin Hellmann, de KNIPEX, a été le premier des trois lauréats à recevoir la Qpress 40. La machine a été immédiatement mise en service et est depuis devenue un élément essentiel du travail quotidien au laboratoire.

Dans cette interview, M. Hellmann explique comment le Qpress 40 aide à surmonter les défis liés à la préparation des échantillons et pourquoi les essais de matériaux sont si importants chez KNIPEX.



[Cliquez pour voir la vidéo](#)

BEST OF INDUSTRY AWARD 2025

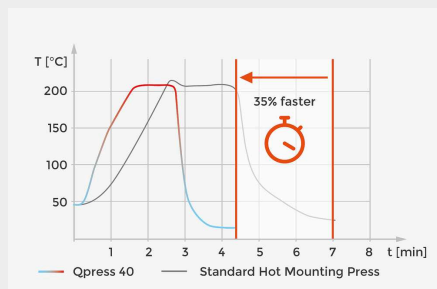
L'enrobeuse à chaud Qpress 40 a reçu le prix Best of Industry Award 2025 dans la catégorie "Meilleure technologie de laboratoire et d'analyse".

Le prix Best of Industry Award récompense les technologies innovantes qui améliorent durablement le travail quotidien en laboratoire et offrent une valeur ajoutée mesurable pour la recherche, le diagnostic et les applications. Dans la catégorie "Technologie de laboratoire et médicale", l'accent est mis sur les solutions qui impressionnent par leurs performances et leur efficacité.



ENROBAGE À CHAUD QPRESS 40

CARACTÉRISTIQUES



TECHNOLOGIE DE CHAUFFAGE ET DE REFROIDISSEMENT À VITESSE OPTIMISÉE

Temps plus courts d'enrobage en raison de :

Un transfert de chaleur optimisé entre les éléments chauffants et le moule de pressage

- Régulation rapide de la température pour atteindre avec précision la température cible
 - Fonction de préchauffage pour réduire le temps de chauffe
- Cette nouvelle technologie permet de réduire le temps d'enrobage jusqu'à 35%.



COMMANDE SIMPLE À 1 BOUTON

La fonction Butler permet d'obtenir une sécurité d'utilisation maximale. En quelques étapes, il suffit d'appuyer sur le bouton multifonctionnel pour contrôler l'ensemble du processus d'enrobage. De plus, le logiciel PLUS dispose d'une base de données de méthodes avec des recettes d'enrobage préinstallées et spécifiques aux consommables et permet de sauvegarder plus de 128 méthodes d'enrobage définies par l'utilisateur. Cela permet de garantir une utilisation la plus rapide possible tout en assurant une sécurité maximale du processus.



ASPIRATION DE POUSSIÈRES FINES

Un dispositif d'aspiration (Dust Guard), intégrable en option, protège l'utilisateur contre l'inhalation de fines poussières qui peuvent s'échapper lors du remplissage du moule avec le produit d'enrobage. Cela permet d'améliorer considérablement la protection de la santé sur le lieu de travail. Dans la version PLUS du logiciel, le système d'aspiration est commandé automatiquement par le logiciel.



NETTOYAGE FACILE

La tubulure d'aspiration placée à l'arrière de la machine est amovible. Ainsi, le nettoyage de la machine est très confortable. Le moule de pressage ainsi que les deux pistons de pressage peuvent être démontés en un tour de main pour le nettoyage.



CYLINDRE DE PRESSAGE HAUT POUR LES ENROBAGES DOUBLES.

Le haut cylindre de pressage permet l'enrobage simultané de deux échantillons l'un sur l'autre. Cela économise un temps précieux d'enrobage et permet de doubler le débit d'échantillons. De plus, cette méthode d'enrobage permet d'économiser du temps et de l'énergie.



FERMETURE À BAÏONNETTE SOLIDE

La fermeture à baïonnette solide et ergonomique offre une bonne prise en main et permet d'ouvrir et de fermer rapidement et facilement le cylindre de pressage.



COMPARTIMENT À GRANULÉS

La machine dispose en outre d'un compartiment à granulés permettant de récupérer et d'éliminer facilement les granulés d'enrobés excédentaires.

PRINCIPE DE FONCTIONNEMENT

Le nouveau design de la Qpress 40 permet de bénéficier de temps de chauffe et de refroidissement extrêmement courts. Les éléments chauffants font fondre rapidement le produit d'enrobage grâce à un transfert de chaleur optimisé et à une régulation de la température dans le moule d'enrobage. Le granulé est alors comprimé à la pression préréglée de la chambre d'enrobage. Dès que la température réglée est atteinte, le moule est refroidi le plus rapidement possible après un court temps de maintien, de sorte que l'échantillon durci peut être prélevé pour la suite de la préparation de l'échantillon. Outre le gain de temps, cela permet également de réduire la consommation d'énergie.

ENROBAGE À CHAUD QPRESS 40

ENROBAGE EN QUELQUES OPÉRATIONS



1. Poser un échantillon



2. Remplir le produit d'enrobage



3. Fermer la fermeture rapide à baïonnette



4. Démarrer le processus



5. Ouvrir la fermeture et retirer l'échantillon

ENROBAGE À CHAUD QPRESS 40

LOGICIEL

Le logiciel de la Qpress 40, bien conçu, est disponible en deux variantes logicielles. Le logiciel standard Go permet déjà de paramétrer et de démarrer très rapidement le processus d'enrobage.

Avec la base de données de méthodes, la fonction Butler et la commande automatique de l'aspiration par le logiciel, la variante Plus du logiciel offre encore un peu plus de confort d'utilisation. Le mode 2-Step pour les échantillons sensibles est également disponible dans le logiciel Plus. Une mise à niveau vers le logiciel Advanced Plus est possible à tout moment.

		GO (Standard Software)	PLUS (logiciel avancé)
	Régulation de la température optimisée en fonction de la vitesse	✓	✓
	Possibilité d'enrobage double	✓	✓
	Commande des comptes utilisateurs	✓	✓
	Affichage de l'état	✓	✓
	Puissance de refroidissement réglable	✓	✓
	Fonction de détartrage automatique	✓	✓
1	Fonction Butler (utilisation simple d'un seul bouton)	✗	✓
2	Dust Guard : aspiration des poussières fines (commande par logiciel)	✗	✓
3	Base de données de méthodes (sauvegarde et chargement de programmes)	✗	✓
4	Mode 2 étapes (pour les échantillons sensibles)	✗	✓

Place a sample

3 EPO Max 40 mm



02:15



02:15

04:30



200°C



100%

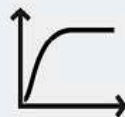
39°



2



250bar

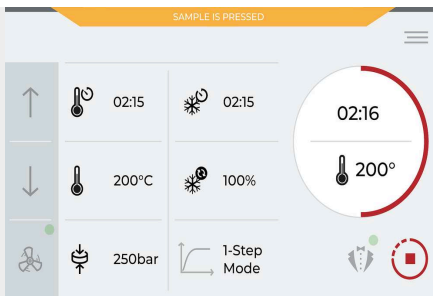


1-Step
Mode

4

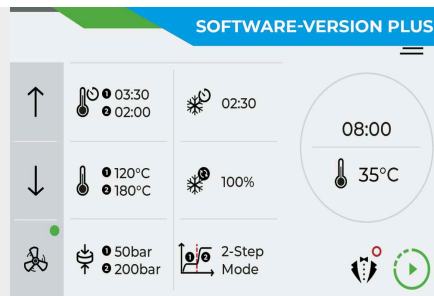
1





UN LOGICIEL CLAIR ET PRÉCIS

Le logiciel intuitif doté d'une interface moderne affiche tous les paramètres de revêtement importants sur un écran tactile industriel robuste de 7 pouces. Il est possible d'y régler les temps de chauffage et de refroidissement, la puissance de refroidissement souhaitée ainsi que la température et la pression du moule de pressage. De plus, le logiciel affiche l'état actuel de la presse d'enrobage à chaud. Les réglages peuvent être sécurisés en écriture pour les utilisateurs grâce au contrôle de compte utilisateur.



MODE D'IMPRESSION EN 2 ÉTAPES

Pour les échantillons sensibles (tôles, tubes à paroi mince, matériaux revêtus), il est possible d'activer un mode à deux étapes, dans lequel la pression et la température agissent indépendamment l'une de l'autre sur l'échantillon. Ainsi, il est par exemple possible de faire fondre la résine d'enrobage à une faible pression de la chambre de compression au cours de la première étape et de n'appliquer la pleine pression pour la compression qu'au cours de la deuxième étape. Cela permet de ménager au maximum l'échantillon.



FONCTION DE DÉTARTRAGE ASSISTÉE PAR LOGICIEL

L'appareil est doté d'une fonction de détartrage automatique. Il suffit d'insérer une pastille de détartrage et de sélectionner la fonction du logiciel pour lancer le processus de détartrage.

ENROBAGE À CHAUD QPRESS 40

DES FONCTIONS INNOVANTES - DES RÉSULTATS PARFAITS

La nouvelle presse d'enrobage à chaud Qpress 40 a été conçue pour répondre aux exigences croissantes de précision, d'efficacité et de facilité d'utilisation. La Qpress 40 se distingue par des caractéristiques innovantes qui permettent non seulement d'optimiser les processus de travail, mais aussi d'améliorer la qualité des résultats.

1. Technologie de chauffage/refroidissement à vitesse optimisée
2. Commande intuitive à un seul bouton
3. Cylindre de pressage haut pour les enrobages doubles
4. Fermeture rapide solide
5. Aspiration des poussières fines
6. Commande claire des processus



ENROBAGE À CHAUD QPRESS 40

ACCESSOIRES



REFROIDISSEMENT PAR CIRCULATION

- | Refroidissement performant
- | Système de circulation préservant les ressources au lieu de l'eau fraîche
- | Peu d'entretien, car le liquide de refroidissement circule en circuit fermé, ce qui réduit les dépôts de calcaire
- | Possibilité de raccorder jusqu'à deux presses d'enrobage à chaud



MOULES DE PRESSAGE

Les moules de pressage facilement interchangeables sont disponibles avec ou sans chanfrein dans ces dimensions : Ø 25 mm, Ø 30 mm, Ø 40 mm, Ø 1", Ø 1¼", Ø 1½".



ASPIRATION

Le dispositif d'aspiration disponible en option permet d'aspirer les poussières directement lors du remplissage du matériau d'enrobage. De plus, il est possible de nettoyer facilement la machine grâce à un tuyau d'aspiration amovible. Le dispositif d'aspiration peut être raccordé à deux presses d'enrobage au maximum et commandé par le logiciel Qpress 40. Outre le sac d'aspiration interchangeable, l'aspiration est équipée d'un filtre supplémentaire pour les poussières fines.

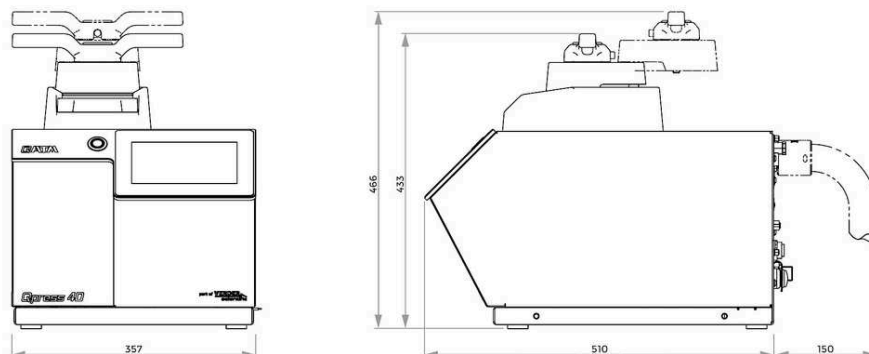
DES ENROBAGES PARFAITS – LES CONSOMMABLES DE QPREP

L'enrobage est plus fiable, plus sûr et plus efficace lorsqu'il est réalisé avec le bon équipement : Les connaissances, la minutie et le bon choix des consommables et des appareils sont essentiels.



ENROBAGE À CHAUD QPRESS 40

CARACTÉRISTIQUES TECHNIQUES



Mould Ø (metric)	Ø 25 mm, Ø 30 mm, Ø 40 mm
Mould Ø (inch)	Ø 1", Ø 1 1/4", Ø 1 1/2"
Max. pressure in mould cylinder Ø 40 mm / Ø 1.5"	250 bar
Max. pressure in mould cylinder < Ø 40 mm	350 bar
Adjustable temperature	20 - 200°C
Drive power (hydraulics)	0.36 kW
Puissance de chauffage	1.6 kW
Charge connectée	2.0 kW
Heating time (adjustable)	0 - 30 min; in 15 s steps
Cooling time (adjustable)	0 - 30 min; in 15 s steps
Dimensions (LxHxP)	~ 365 x 433 x 538mm
Poids	~ 41 kg

www.qatm.com/qpress40

N° ARTICLE

EQUIPEMENT DE BASE

MACHINE (1 ARTICLE NÉCESSAIRE)

M0770020 Qpress 40 basic unit, 200-240 V 50/60 Hz (1Ph/N/PE)

M0770021 Qpress 40 basic unit, 100-120 V 50/60 Hz (1Ph/N/PE)

SOFTWARE (CAN BE ORDERED SEPARATELY)

Z0770220 Qpress 40 upgrade for software version PLUS

MOULD ASSEMBLY (CAN BE ORDERED SEPARATELY)

Z0770200 Qpress 40 mould assembly Ø 25 mm

Z0770201 Qpress 40 mould assembly Ø 1"

Z0770202 Qpress 40 mould assembly Ø 30 mm

Z0770203 Qpress 40 mould assembly Ø 1 1/4"

Z0770204 Qpress 40 mould assembly Ø 1 1/2"

Z0770205 Qpress 40 mould assembly Ø 40 mm

Z0770210 Qpress 40 mould assembly Ø 25 mm with chamfer

Z0770211 Qpress 40 mould assembly Ø 1" with chamfer

Z0770212 Qpress 40 mould assembly Ø 30 mm with chamfer

Z0770213 Qpress 40 mould assembly Ø 1 1/4" with chamfer

Z0770214 Qpress 40 mould assembly Ø 1 1/2" with chamfer

Z0770215 Qpress 40 mould assembly Ø 40 mm with chamfer

INTERCALAIRE (PEUT ÊTRE COMMANDÉ SÉPARÉMENT)

00770306 Spacer Ø 25 mm for double mounts

00770307 Spacer Ø 30 mm for double mounts

00770308 Spacer Ø 40 mm for double mounts


00770309 Spacer Ø 1" for double mounts

00770310 Spacer Ø 1 1/4" for double mounts

00770311 Spacer Ø 1 1/2" for double mounts

00770312	Spacer Ø 25 mm with chamfer for double mounts
00770313	Spacer Ø 30 mm with chamfer for double mounts
00770314	Spacer Ø 40 mm with chamfer for double mounts
00770315	Spacer Ø 1" with chamfer for double mounts
00770316	Spacer Ø 1 1/4" with chamfer for double mounts
00770317	Spacer Ø 1 1/2" with chamfer for double mounts

OPTIONS (PEUVENT ÊTRE COMMANDÉES SÉPARÉMENT)

95014560		Starter Kit Hot Mounting
Z0800001		Set de connexion
Z0770226		Cooling unit, 200-240V 50/60Hz (1Ph/N/PE)
Z0770227		Cooling unit, 100-120V 50/60Hz (1Ph/N/PE)
Z0770225		Connection set vacuum cleaner second machine
Z0770223		Vacuum cleaner, 200-240V 50/60Hz (1Ph/N/PE)
Z0770224		Vacuum cleaner, 100-120V 50/60Hz (1Ph/N/PE)