



ANALIZADOR ÓPTICO PARA SOLDADURAS

QEYE 800

ANÁLISIS ÓPTICO Y MEDICIÓN DE UNIONES DE SOLDADURA: RÁPIDO, DE ALTA RESOLUCIÓN Y EFICAZ

El nuevo Qeye 800 impresiona por su rapidez, alta resolución y eficiencia en el análisis óptico y la medición de muestras de soldadura. Es especialmente apto para la medición e inspección estandarizada de uniones de soldadura según la norma DIN EN ISO 5817.

Las herramientas de medición, como la dimensión A, la profundidad de penetración, los límites de evaluación y el protocolo de ensayo conforme a la norma, se incluyen de serie en el software Qpix Control2, de eficacia probada y fácil de usar. Modo de plantilla gráfico integrado con elementos de medición predefinidos y catálogo estándar de QATM, así como gestión de plantillas específicas del cliente.

Qeye permite ahorrar tiempo y realizar análisis y mediciones detallados con la máxima precisión.

Diseño industrial moderno y robusto. Fácil sustitución del portamuestras de vidrio.

Absolutamente estanco al polvo gracias a su montaje en sala blanca.



[Haga clic para mirar el video](#)

Video del producto

PRÓXIMAMENTE: QEYE 200

Pronto presentaremos el Qeye 200, nuestro especialista en soldaduras láser en la industria automovilística. Schon heute können Sie sich über die wichtigsten Unterschiede informieren und für sie das passende Makroskop.



Precisión compacta para un análisis detallado de macrosecciones

- | Inspección de calidad de soldaduras láser en la industria automotriz
- | Inspección de uniones soldadas delicadas en electrónica e ingeniería de precisión
- | Análisis de soldaduras estrechas y profundas en producción en serie
- | Monitorización y optimización de procesos en la fabricación
- | Investigación y desarrollo en el campo de los procesos de soldadura láser



Análisis macro-seccional preciso para garantizar la calidad y la seguridad

- | Control de calidad de las soldaduras en producción en serie
- | Ensayos de materiales en laboratorios de ensayo
- | Análisis de la penetración de la soldadura, la forma de la soldadura y los posibles defectos
- | Aplicaciones en la industria automovilística, construcción siderúrgica e ingeniería de plantas
- | Investigación y desarrollo en el campo de la tecnología de unión

4K ULTRA HD

SISTEMA ÓPTICO

Qeye impresiona con una precisión absoluta:

- | Sistema de cámara en color de 8,5 megapíxeles
- | Zoom óptico 20x
- | Zoom combinado 35x (óptico y digital)
- | Amplio campo de visión 80 x 60 mm - 2,3 x 1,7 mm
- | Autoenfoco y control de brillo integrados
- | Plano de enfoque ajustable manualmente para las mediciones de componentes no planos



FUNCIONAMIENTO INNOVADOR

VENTAJAS CONVINCENTES DEL ANALIZADOR ÓPTICO PARA SOLDADURAS QEYE 800



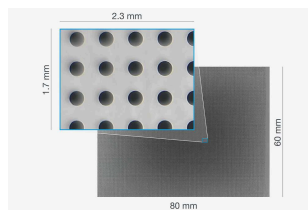
ILUMINACIÓN OPTIMIZADA DE LA MUESTRA

IAI = Iluminación de área inteligente. El sistema Qeye cuenta con una innovadora iluminación LED del área de análisis. Cada uno de los 4 perfiles de iluminación (derecho, izquierdo, delantero, trasero) puede encenderse y apagarse de forma individual y continua. Esto permite ahora realizar ensayos más rápidos y precisos, sin la perturbación de las influencias de la luz o los reflejos de superficies pulidas.



PANEL DE CONTROL TÁCTIL

Qeye ofrece una impresionante facilidad de uso mediante botones capacitivos de libre programación. En el centro, la letra Q se ilumina para indicar el estado actual, y se utiliza para activar la toma de imágenes. Los botones situados en las esquinas pueden configurarse para controlar la iluminación LED, el zoom, el campo de visión y el brillo. El panel de control de tacto suave es muy sensible, incluso cuando se utiliza con guantes.



ZOOM COMBINADO 35X

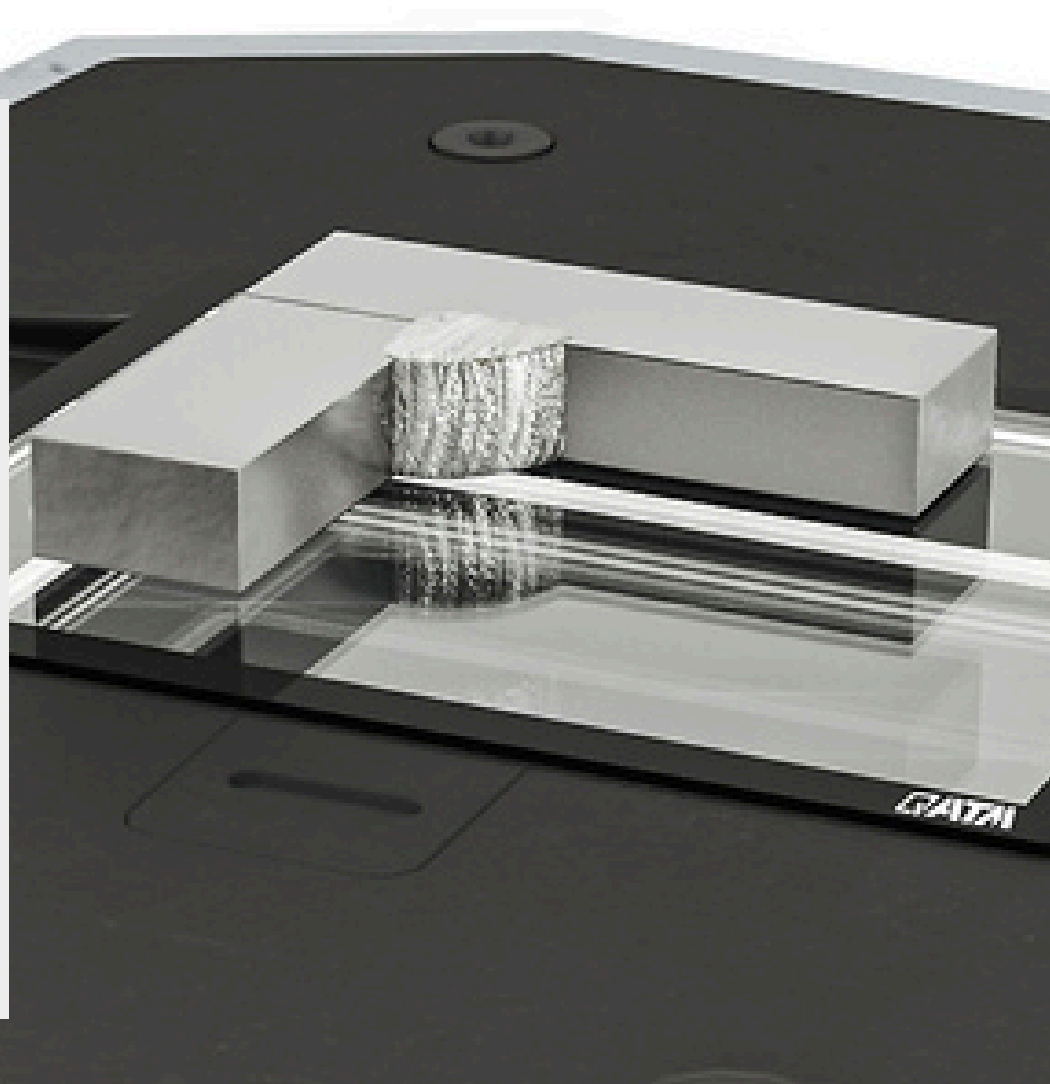
El sistema óptico Qeye ofrece un campo de visión de 80 x 60 mm a 2,3 x 1,7 mm. Gracias al zoom óptico y digital, se consigue un aumento combinado de 35x. Esto permite al usuario ver los detalles más pequeños, sin perder la visión de conjunto.



Funcionamiento mediante el software Qpix Control2, de probada eficacia. Combinación de ensayos de dureza y análisis ópticos en una interfaz de usuario de fácil manejo con un solo PC. Eficiente medición y análisis de muestras de soldadura en pocos segundos, imagen en vivo, Smartview 3D y un sistema de informes uniforme para ensayos de dureza y macroanálisis.

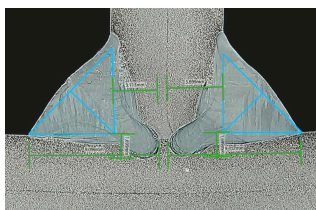
MUESTRAS DE SOLDADURA

Qeye garantiza un análisis óptico de soldaduras rápido, sencillo, preciso y conforme a las normas, y muestra todas las irregularidades del cordón. La documentación de las irregularidades puede añadirse a una medición en cualquier momento. El uso de sistemas de plantillas en la elaboración de informes garantiza una repetibilidad y fiabilidad precisas e ilimitadas en relación con los procedimientos de inspección de soldaduras, las secuencias de medición y los valores límite.



EJEMPLOS DE APLICACIÓN

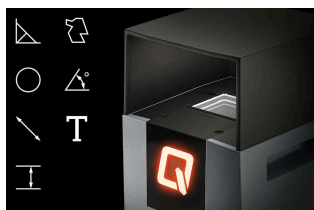
BENEFICIOS DE LA EXPERIENCIA PRÁCTICA



UNIONES DE SOLDADURA

Medición de soldaduras en ángulo con una gama completa de herramientas de medición de manejo intuitivo

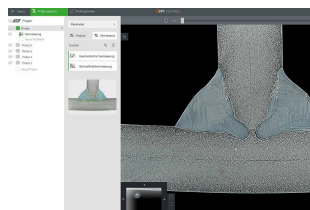
- | Fácil ajuste de las líneas de medición
- | Evaluación de la calidad del cordón
- | Anotaciones registrables



HERRAMIENTAS DE MEDICIÓN

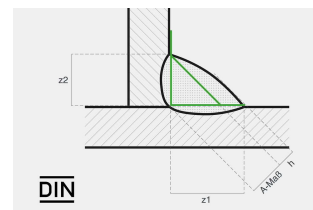
Las herramientas de medición precisas garantizan una medición rápida y sencilla de las muestras de soldadura.

Longitudes, ángulos, círculos, polígonos para el cálculo de áreas o perímetros. El zoom y el brillo pueden calibrarse individualmente.



FUNCIONAMIENTO DE LAS PLANTILLAS

Las plantillas individuales de los clientes pueden guardarse y consultarse en cualquier momento. Los elementos de medición predefinidos y el catálogo estándar de QATM también están preinstalados en el sistema.

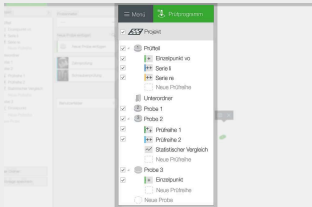


EQUIPO DE ENSAYO CONFORME A LA NORMA

Todas las herramientas de medición necesarias son, por supuesto, un componente básico del software para las inspecciones de soldadura conforme a la norma DIN EN ISO 5817. Por ejemplo: la dimensión A, la profundidad de penetración, los límites de evaluación y un informe de inspección conforme a la norma.

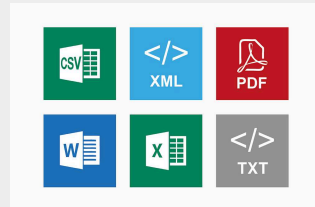
INDUSTRIA 4.0

EQUIPADO PARA HOY Y PARA EL FUTURO



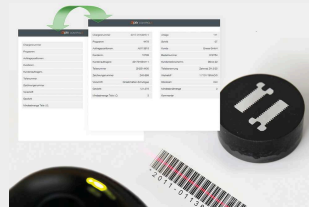
GESTIÓN PROFESIONAL DE DATOS

Beneficiarse de una gestión de lotes clara y estructurada, del uso eficaz de plantillas de varios proyectos de ensayo, de unos resultados de medición bien organizados y de una gama completa de información general del proyecto. Una vez creadas, las plantillas reciben toda la información necesaria sobre las muestras de ensayo, incluidos los métodos de ensayo, las designaciones y la información de los campos de usuario.



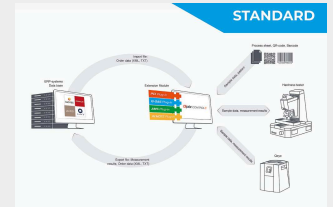
FUNCIONES DE EXPORTACIÓN AUTOMÁTICA

Muchas funciones de exportación de nivel profesional están integradas de serie en las soluciones de Qness. Los datos brutos se exportan en formato CSV/TXT y XML, y los informes en formato MS Word, Excel, PowerPoint y PDF, como documentos específicos de una pieza o como exportaciones individuales. Todas las configuraciones de exportación también se pueden almacenar individualmente para las plantillas.



LECTOR DE CÓDIGOS DE BARRAS/CÓDIGOS QR/DMC

Las plataformas de software Qpix soportan el uso de lectores de códigos de barras y códigos QR, lo que simplifica los flujos de trabajo para los inspectores y evita errores por parte de los operarios. El relleno de los datos de la cabecera es sencillo (estándar), y los lectores pueden integrarse totalmente para seleccionar automáticamente plantillas o recuperar datos de sistemas de nivel superior (opcional).

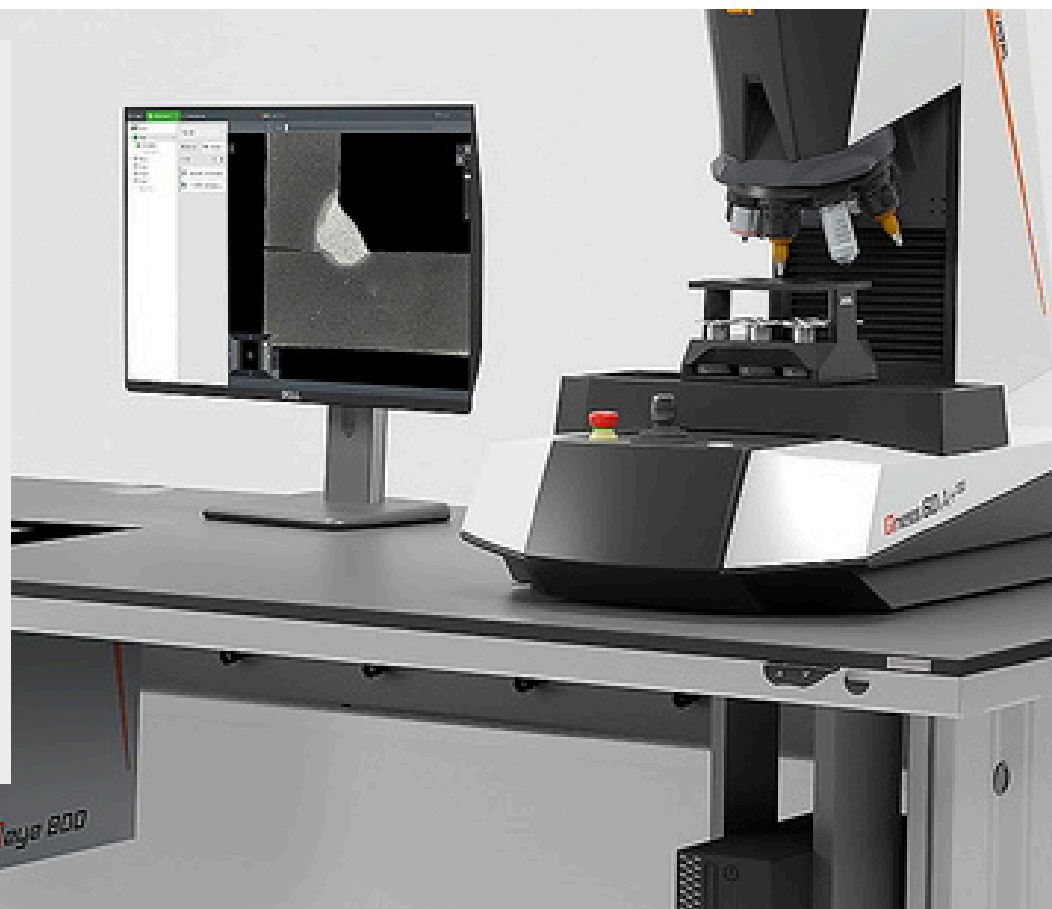


QCONNECT

Qconnect es la interfaz del software Qpix Control 2 de QATM, que proporciona a los clientes una gama completa de conectividad entre dispositivos, desde la producción en serie, interfaces XML abiertas (bidireccionales) y soluciones plug-in previamente especificadas, como QDAS Plug-In+, hasta soluciones de conectividad específicas del cliente completamente implantadas por QATM. Tenemos una solución profesional para cada requisito de aplicación.

SOLUCIÓN DE SISTEMA TOTALMENTE INTEGRADA

El nuevo analizador óptico para soldaduras Qeye también puede integrarse en una mesa de laboratorio de ensayos. Se adapta a las necesidades individuales, es ajustable en altura y está disponible opcionalmente con un durómetro para cada laboratorio.



ACCESORIOS Y MATERIAL AUXILIAR

PRECISOS, LIMPIOS Y SIN CONCESIONES



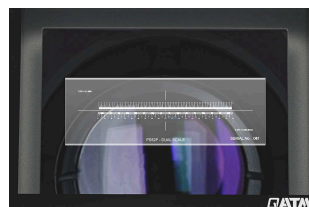
PORTAMUESTRAS

Los portamuestras son pequeñas ayudas, pero muy importantes en el análisis de muestras. Disponibles en juegos de 5, fabricados en vidrio borosilicato con revestimiento antirreflectante. Opcionalmente también disponibles en vidrio de borosilicato endurecido.



QEYE COVER

La campana de apantallamiento Qeye absorbe cualquier luz externa, y los reflejos se eliminan por completo. Se incluye de serie con cada Qeye.



MICRÓMETRO DE OBJETO

Un micrómetro de objeto de 50 mm con una resolución de 0,1 mm garantiza un control fácil y preciso del aumento óptico. Disponible opcionalmente con un certificado UKAS.

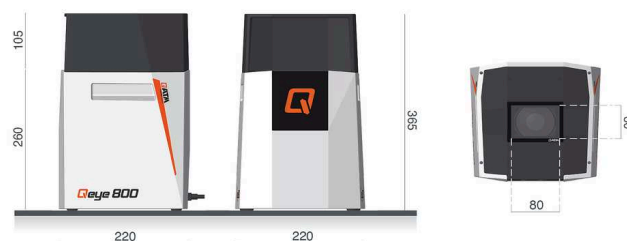
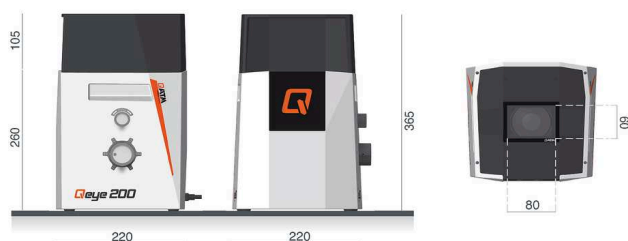


MATERIAL DE LIMPIEZA QATM

Paños de microfibra de alta calidad, paños de limpieza y limpiacristales especiales para un brillo perfecto. Recomendamos que utilice únicamente material de limpieza QATM específicamente desarrollado.

QEYE 200 / QEYE 800

DATOS TÉCNICOS



Campo de visión	23,7 x 17,8 mm - 3,7 x 2,8 mm (0,933 x 0,7" - 0,146 x 0,11")
Zoom levels	0,63x - 1x - 1,6x - 2,5x - 4x
Cámara	4K Ultra HD - 12 Megapixel - USB 3.0
Iluminación	Unidad LED IAI (iluminación inteligente del área)
Software	Qpix Control2
Funcionamiento de la máquina	sistema de PC externo (Windows 11 de 64 bits)
Dimensiones del portamuestras de vidrio (Longitud x Anchura x Altura)	95 x 75 x 2 mm (3.7 x 3.0 x 0.08")
Peso máx. de la muestra	5 kg (11 libras)
Interface	1x USB 3.0
Conexión eléctrica	100 - 240 V ~1/N/PE, 50 - 60 Hz

Campo de visión	80 x 60 mm - 2.3 x 1.7 mm (3.1 x 2.4" - 0.091 x 0.067")
Zoom levels	1x - 1.5x - 2x - 2.5x - 4x - 5x
Cámara	4K Ultra HD - 8,5 megapíxeles - USB 3.0
Iluminación	Unidad LED IAI (iluminación inteligente del área)
Software	Qpix Control2
Funcionamiento de la máquina	sistema de PC externo (Windows 11 de 64 bits)
Dimensiones del portamuestras de vidrio (Longitud x Anchura x Altura)	95 x 75 x 2 mm (3.7 x 3.0 x 0.08")
Peso máx. de la muestra	5 kg (11 libras)
Interface	1x USB 3.0
Conexión eléctrica	100 - 240 V ~1/N/PE, 50 - 60 Hz

Consumo de energía	Consumo de energía en reposo: ~35 W en funcionamiento: ~60W máx. ~100 W
Dimensiones	220 x 220 x 260/365* mm (8.7 x 8.7 x 10.2/14.3") *incl. Qeye Cover
Espacio requerido	300 x 300 mm (11.8 x 11.8")
Peso	16 kg (35.3 lbs)
Temperatura ambiente	18 - 28 °C (64 - 82 °F)
Humedad máxima	máx. 70 % - sin condensación

Consumo de energía	Consumo de energía en reposo: ~35 W en funcionamiento: ~60W máx. ~100 W
Dimensiones	220 x 220 x 260/365* mm (8.7 x 8.7 x 10.2/14.3") *incl. Qeye Cover
Espacio requerido	300 x 300 mm (11.8 x 11.8")
Peso	16 kg (35.3 lbs)
Temperatura ambiente	18 - 28 °C (64 - 82 °F)
Humedad máxima	máx. 70 % - sin condensación

www.qatm.com/qeye-800

DATOS PARA PEDIDOS

OPTICAL ANALYZER - INVERSE MACROSCOPE QEYE 800

QB0130101  Qeye 800

QB0130102 Qeye 800 - Table integration

QB0130201 Qeye 200

PC SYSTEM FOR MACHINE CONTROL

QA0057500 High-end PC system Full HD - Qpix Control2

QA0057600 2nd 24" Full HD UltraSharp monitor

QA0057501 High-end PC system Ultra HD (4K) - Qpix Control2

QA0057601 2nd 27" Ultra HD (4K) monitor

SOFTWARE MODULES

QSO013600 Qpix - Barcode / QR code scanner software module

QA0089600 Barcode/QR-Code 1D/2D Scanner Kit - Bluetooth

QA0071700 El. Measurement caliper - Qpix Control2 compatible

QA0108200 NFC Login Package QpixControl2

QSO213600 RFID Tag MIFARE, key chain gray 10 pcs.

QPIX CONNECT - DATA CONNECTION

QSO031600 Qpix Control2 - PCI plug-in

QSO013500 Qpix Control2 - AMS plug-in

QSO030400 Qpix Control2 - Q-DAS plug-in

ACCESORIOS

QA0095500 Glass sample carrier set of 5 - Qeye 800

QSO194400 Dust protection cap - Qeye 800

QA0099600 Cleaning kit Qeye

QSO197900 Glass scale 50mm, verification - Qeye 800

A7500500	Qeye table 1760x770x800 with stone plate
A7500501	Qeye table 1760x1000x800 with stone plate
A7500502	Qeye table 1760x770x800
A7500503	Qeye table 1760x1000x800
QA0048500	UPS - Uninterruptible Power Supply 900VA
QSO192600	Accessory box - Optical analyzer
QVV0030	Documentation