



PRELEVIGATRICE/LUCIDATRICE COMPLETAMENTE AUTOMATICA

QPOL 300 BOT

Con Qpol 300 BOT, QATM ha sviluppato un dispositivo compatto, unico e completamente automatico, che automatizza l'intero processo di levigatura e lucidatura, inclusi pulizia e asciugatura.

L'operatività intuitiva tramite touchscreen e la presenza di fino a due teste autonome per i campioni permettono una preparazione rapida e automatizzata dei campioni. Grazie alla struttura modulare della linea, il sistema può essere adattato alle esigenze specifiche di ciascun utente.

I vantaggi dell'automazione con Qpol 300 BOT:

- | **Processi automatizzati:** Le operazioni di levigatura, lucidatura e pulizia sono completamente automatizzate.
- | **Ampia flessibilità nella scelta dei materiali di consumo:** Seleziona supporti personalizzati in base alle tue specifiche esigenze.
- | **Elevata riproducibilità:** Garantisci risultati costanti grazie a processi affidabili.

COSTRUZIONE MODULARE

All'interno del solido corpo in alluminio, è possibile installare da 4 a 8 stazioni di lavoro. Fino a 11 diverse operazioni possono essere programmate e sequenziate per una particolare applicazione. Le opzioni includono rettifica, levigatura e lucidatura così come la pulizia e l'essiccazione in qualsiasi combinazione. Il Qpol 300BOT processa automaticamente da un passo a quello successivo, eliminando il manuale, in termini di tempo, intervento di pulitura di ogni maschera portacampione tra tutti i vari passaggi necessari alla preparazione metallografica. Con la sua struttura modulare il Qpol 300BOT ha un rapporto prezzo-



[Cliccare per visualizzare il video](#)

STAZIONI DI LEVIGATURA E LUCIDATURA

Il Qpol 300 BOT è costruito con stazioni per operazioni metallografiche complete, dalla levigatura planare alle fasi intermedie e alla lucidatura finale. Tutte le stazioni sono integrate nel sistema. I dischi di levigatura e lucidatura sono fissati sulle mole di lavoro mediante un sistema a vuoto (Vacu-Jet System) o a dischi magnetici. Ogni stazione può essere configurata in base alle specifiche esigenze di abrasivo. L'erogazione di acqua, sospensioni diamantate, lubrificante diamantato e ossido è completamente integrata e controllata tramite programmazione. Le stazioni di

prestazioni che lo rende un sistema conveniente anche con i laboratori con bassi volumi di lavoro.

rettifica e lucidatura possono anche includere coperture protettive completamente automatiche per mantenere un ambiente di lavoro pulito.

PRELEVIGATRICE/LUCIDATRICE COMPLETAMENTE AUTOMATICA QPOL 300 BOT

VANTAGGI CONVINCENTI



TESTA DI LEVIGATURA E LUCIDATURA

La testa di levigatura e lucidatura preleva un portacampioni dalla pila e si dirige verso le singole stazioni di lavoro per eseguire ogni ciclo nella sequenza corretta. Al termine, la testa riporta il portacampioni nella pila. L'uso di due teste consente la smerigliatura e la lucidatura simultanee e ottimizza il Qpol 300 BOT nella preparazione di più portacampioni.



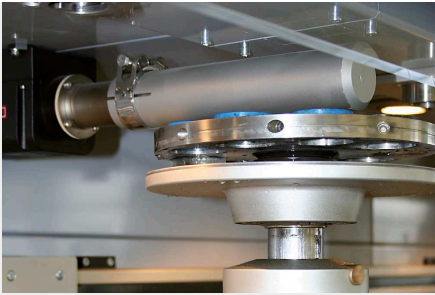
PILA PORTACAMPIONI

Il sistema di scaffalatura dei portacampioni può contenere fino a 12 portacampioni. Dopo aver avviato la macchina, i portacampioni vengono prelevati automaticamente per la lavorazione. Dopo la lavorazione, i portacampioni completati vengono riportati nella posizione originale con la superficie lucida rivolta verso l'alto.



CAMBIAFOGLI

Nel vano di stoccaggio sono presenti quattro scomparti per i dischi abrasivi monouso, come la carta SiC. Il braccio di scambio del vuoto afferra la carta SiC preselezionata e la posiziona sulla mola. Il sistema Vacu-Jet si attiva immediatamente, fissando automaticamente il disco alla piastra. Al termine, la carta abrasiva usata viene scartata.



ASCIUGATURA AD ARIA CALDA

Dopo la pulizia finale, un soffio di aria calda programmabile asciuga i campioni con il lato lucido rivolto verso l'alto. I campioni asciutti vengono poi conservati nella pila di campioni. Il tempo di asciugatura è programmabile.



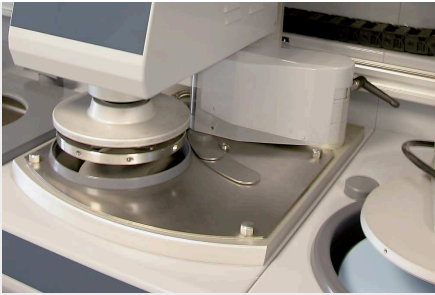
STAZIONE DI LAVAGGIO AD ALTA VELOCITÀ

La stazione di pulizia consente una pulizia completamente automatica del campione. La pulizia in più fasi viene effettuata con acqua, aria e alcol. I tempi e le fasi di pulizia sono completamente regolabili in base alle esigenze.



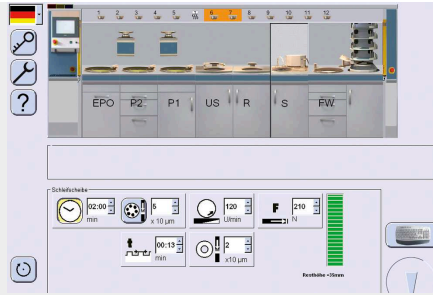
TRASFERIMENTO DATI

Il laboratorio centrale QATM è sempre alla ricerca di soluzioni per i vostri problemi. Possiamo sviluppare una procedura ottimale per un particolare campione e inviarvela tramite trasferimento dati. I dati acquisiti possono essere scambiati anche attraverso una rete interna. Ciò consente la riproducibilità e il confronto di procedure e parametri ovunque e in qualsiasi momento.



STAZIONE DI LEVIGATURA DI SUPERFICIE

La stazione di levigatura ad alta velocità pialla molto rapidamente la superficie del campione utilizzando una pietra abrasiva. La pietra, completamente chiusa, è dotata di un sistema di ricircolo del refrigerante integrato nell'armadio. Le pietre abrasive SiC e Al₂O₃ sono mantenute piane da un dispositivo automatico di diamantatura con profondità e intervalli di diamantatura regolabili. La superficie di usura della nostra mola standard con piastra portante incollata è di 30 mm. Per le applicazioni con dischi diamantati, è disponibile una mola a tazza con portacampioni per la rattivatura della superficie diamantata a intervalli liberamente configurabili.



CONTROLLO TOUCH SCREEN

Funzionamento semplice grazie ai comandi grafici touch-screen a trascinamento sul pannello centrale, che può scorrere verso qualsiasi stazione di lavoro. Per ogni fase, lo schermo mostra una rappresentazione grafica della posizione di lavoro. È possibile seguire la sequenza di lavorazione in tempo reale. La sequenza di processo può essere memorizzata e quindi richiamata come programma completo. È possibile memorizzare e richiamare un gran numero di programmi in base alle necessità. Come dotazione standard, è presente una connessione LAN per la manutenzione e il monitoraggio a distanza da parte della vostra struttura o di QATM. Ciò consente il riconoscimento e la rimozione di guasti/errori o il download di aggiornamenti e procedure.

QUESTO STRUMENTO È IDEALE
PER APPLICAZIONI DI GEOLOGIA



E MINERALOGIA.

PRELEVIGATRICE/LUCIDATRICE COMPLETAMENTE AUTOMATICA QPOL 300 BOT

CONFIGURABILE INDIVIDUALMENTE

Con il bot Qpol 300 è possibile eseguire tutte le fasi di preparazione fino all'analisi. È configurato individualmente in modo da ottenere la massima produttività dei campioni con il minimo ingombro. Per ottenere questo risultato, analizziamo e ottimizziamo in anticipo tutte le fasi di preparazione per l'applicazione specifica e poi configuriamo il sistema in base all'applicazione specifica.

1. Pannello di controllo mobile (laterale) con controllo touch screen; possibilità di memorizzare cicli di preparazione programmati individualmente
2. Testa di lucidatura: rotazione oraria/antioraria
3. Pila di supporti per sei portacampioni
4. Due stazioni di smerigliatura e lucidatura con velocità variabile delle mole di lavoro
5. Pulizia del campione completamente automatica con acqua, etanolo e aria
6. Essiccatore ad aria calda con timer
7. Stazione di macinazione con quattro diversi mezzi di macinazione/grani immagazzinati nel caricatore di fogli. La stazione di macinazione con quattro diversi mezzi di macinazione/grani immagazzinati nel caricatore di fogli.
8. Cassetto di dosaggio per lo stoccaggio delle sospensioni di lucidatura
9. Serbatoio di decantazione



5 stazioni

LECIGATURA E LUCIDATURA PERFETTE - I CONSUMABILI DI QATM

La levigatura e la lucidatura risultano più affidabili, sicure ed efficienti quando vengono eseguite con i giusti elementi: competenza, attenzione e una scelta appropriata dei materiali di consumo e strumenti.



PRELEVIGATRICE/LUCIDATRICE COMPLETAMENTE AUTOMATICA QPOL 300 BOT

DATI TECNICI

Piatti di lavoro	max. ø 300 mm
Porta campione-Ø	160 - 204 mm
Velocità del porta campioni	20 - 120 rpm
Pressione centrale	50 - 450 N
Velocità piatto di lavoro (stazione di levigatura e lucidatura)	50 - 600 rpm
Mola	ø 350 mm
Stazione di pulizia	aria, acqua, etanolo (opzionale)
Stazione di lavaggio potente a ultrasuoni	400 W
Alimentazione	4,3 - 15,6 kVA (a seconda della configurazione)
W x H x D	2260 - 4020 mm (4 - 8 Stazioni) x 1750 x 950 mm

www.qatm.com/qpol-300-bot

ARTICOLI