



光学分析 - 倒立顕微鏡

QEYE 800

## 溶接シームの測定 - 高速、高解像度、高効率

新しいQeye 800は、高速、高解像度、効率的な光学分析  
と試料の測定を実現します。特に、DIN EN ISO 5817に準  
拠した標準化された溶接シームの測定・検査に最適です。

実績のある使いやすいQpix Control2ソフトウェアには、A  
寸法、深さ方向のバーンイン、評価限界値、規格に準拠し  
た検査レポートなどの測定ツールが標準で搭載されていま  
す。統合されたグラフィカルなテンプレートモードでは、  
定義済みの測定要素やQATM標準カタログのほか、お客様  
固有のテンプレートの管理も可能です。

Qeyeは、時間を節約し、詳細な分析と測定を最高の精度で  
行うことができます。堅牢な設計で、ガラス製のサンプル  
キャリアを交換する際にも柔軟に対応でき、クリーンルー  
ム内での組み立てによる絶対的な防塵性と現代的な工業デ  
ザインを備えています。



[クリックして動画を見る](#)

## 商品動画

## COMING SOON: QEYE 200

We will soon be introducing the Qeye 200, our specialist for laser welds in the automotive industry. You can already learn about the key differences and discover the microscope that's right for your application.



### Compact precision for detailed macrosection analysis

- | Quality inspection of laser welds in the automotive industry
- | Inspection of delicate welded joints in electronics and precision engineering
- | Analysis of narrow deep welds in series production
- | Process monitoring and optimisation in manufacturing
- | Research and development in the field of laser welding processes



### Precise macro-section analysis for quality and safety

- | Quality control of welds in series production
- | Material testing in testing laboratories
- | Analysis of weld penetration, weld shape and potential defects
- | Applications in the automotive industry, steel construction and plant engineering
- | Research and development in the field of joining technology

4KウルトラHD

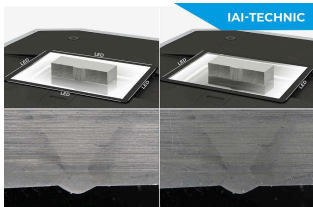
## 光学系

Qeyeは高精度で感動を与えます。

- | 8.5メガピクセルのカメラシステム
- | 光学20倍ズーム
- | 35倍複合ズーム（光学・デジタル）
- | 大視野 80 x 60 mm - 2.3 x 1.7 mm
- | 統合された自動オートフォーカスと輝度調整
- | 焦点面を手動で調整し、非平面的な部品の測定が可能



## 洗練された操作コンセプト 納得できるメリット



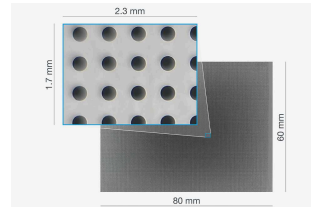
最適化されたサンプル照明

IAI=Intelligent Area Illuminationの略。Qeyeシステムには、革新的なLED分析室照明が搭載されています。4つのライティングプロファイル（右、左、フロント、リア）は、それぞれ個別に連続してON/OFFすることができます。これにより、光の影響や反射を気にすることなく、正確で迅速な検査が初めて可能になりました。



タッチコントロールパネル

Qeyeは、自由にプログラムできる静電容量式ボタンにより、使いやすさを実現しています。中央のQは、現在の状態を示すために点灯し、画像トリガーとして機能します。コーナーにあるボタンを設定することで、LED照明、ズーム、視野角、明るさをコントロールできます。ソフトタッチの操作パネルは、手袋をしていても自然に反応します。



35倍複合ズーム

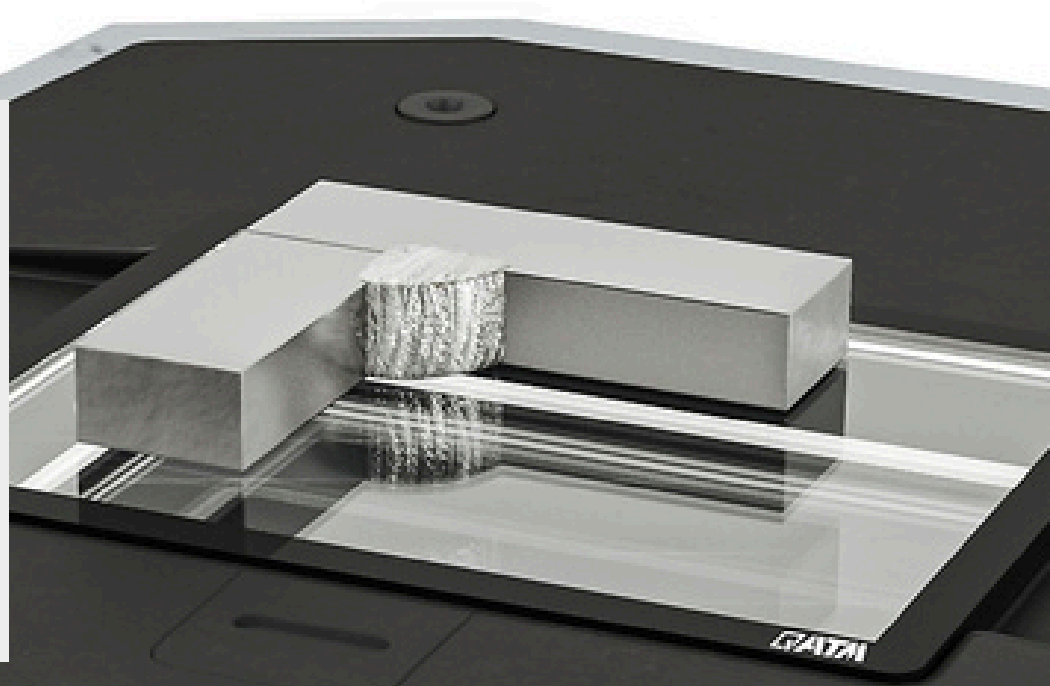
Qeyeの光学系は、80×60mmと2.3×1.7mmの間で視野を変化させることが可能です。光学的な拡大だけでなく、デジタル的な拡大も行うことで、合わせて35倍の倍率を実現しています。これにより、全体像を把握しながらも、細部まで確認することができます。



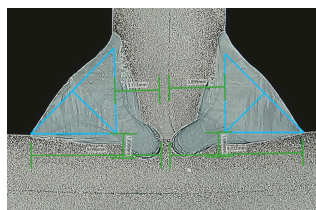
数千回の使用実績を誇るQpix Control2ソフトウェアによる操作。1台のPCで硬さ試験と光学解析を使い慣れたユーザーインターフェースで実現。溶接試料を数秒で効率的に測定・試験することができ、ライブ画像、3D Smartview、硬さ試験やマクロ分析の統一されたレポートシステムを備えています。

## 溶接テスト

Qeyeは、高速、簡単、高精度で、規格に準拠した溶接シーム検査とその異常箇所の検査を可能にします。不規則性は測定値に自然に追加されることがあります。報告書にテンプレートシステムを使用することで、手順、測定シーケンス、限界値において高いレベルの再現性と信頼性が得られます。



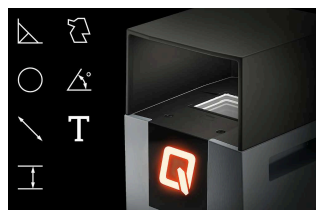
## アプリケーション例 練習から



縫い目の溶接

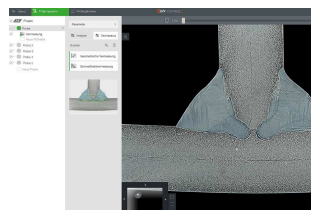
直感的な測定ツールで隅肉溶接を測定

- | 測定ラインの簡単な調整
- | 良い/悪いの評価
- | ログに残せるメモ



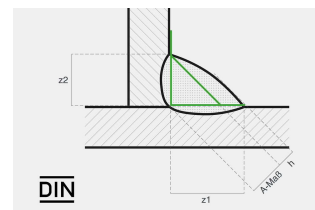
測定ツール

高感度の測定器により、サンプルを素早く簡単に測定することができます。長さ、角度、円、多角形の面積や周囲の計算ができます。ズームと明るさを個別に調整することができます。



テンプレート操作

お客様ごとのテンプレートを保存し、いつでも呼び出すことができます。また、あらかじめ定義された調査要素やQATM標準カタログもシステムにプリインストールされています。

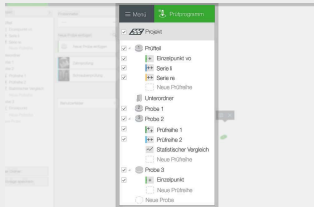


標準化されたテスト機器

DIN EN ISO 5817に準拠した試験では、必要なすべての測定ツールはもちろん、A測定、浸透深さ、評価限界、規格に準拠した試験報告書など、ソフトウェアの基本的な構成要素となります。

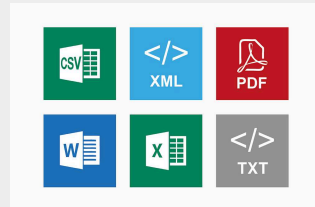
インダストリー4.0

## 今日と明日のための装備



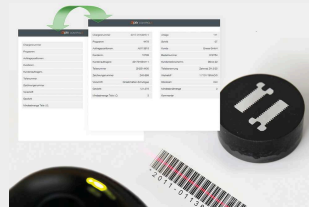
### プロフェッショナル・データ・マネジメント

バッチを分かりやすく構成でき、様々な試験で使用できる便利なテンプレートも用意されています。試験結果は、ジョブの情報を使ってバックグラウンドで構成されます。テンプレートには、試験のパターン、試料、試験法、指定値、ユーザーのデータなど、必要なデータがすべて含まれています。



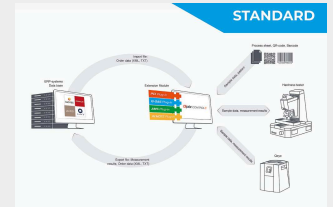
### 自動書き出し機能

Qnessソリューションには、多くのプロレベルのエクスポート機能が標準で組み込まれています。生データはCSV/TXTおよびXMLに、レポートはMS Word、Excel、PowerPointおよびPDFに、パーツごとの課題として、または個別のエクスポートとして書き出されます。すべてのエクスポート設定は、テンプレートとして個別に保存することもできます。



### バーコード/QRコード/DMCリーダー

Qpixソフトウェアプラットフォームは、バーコードリーダーとQRコードリーダーに対応しています。ヘッダーファイルの挿入（シリアル）、テンプレートの自動選択のための読み取りデバイスの完全な統合管理、上位システムからのデータの呼び出し（オプション）など、バーコード/QRコードリーダーは、テストの作業手順を簡素化し、操作ミスを防止します。



### QCONNECT

Qconnectは、QATM Qpix Control2ソフトウェアのインターフェイスで、シリアル製造、オープンXMLインターフェイス（双方向）、QDAS Plug-In+などの事前に指定されたプラグインソリューションから、QATMが完全に実装するお客様固有の接続ソリューションまで、デバイス間接続の完全なポートフォリオをお客様に提供します。あらゆるアプリケーション要件に対応する専門的なソリューションをご用意しています。

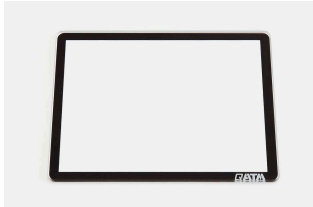
## 完全に統合されたシステムソリューション

新しいQeyeは、実験台に直接設置することもできます。個々の要求に合わせて、高さを調整し、オプションで硬さ試験機を用意することで、あらゆる研究室に対応します。



アクセサリ&ツール

正確に、きれいに、妥協せずに



サンプルキャリア

小さなものですが、分析のためには非常に重要な補助具がサンプルキャリアです。5個セットで、ホウケイ酸ガラスに反射防止加工を施しています。オプションで、硬化したホウケイ酸ガラスもあります。



QEYEカバー

Qeyeのシールドボンネットは余計な光を吸収し、反射を完全に防ぐことができます。すべてのQeyeに標準装備されています。



オブジェクトマイクロメーター

50mm、分解能0.1mmの対物マイクロメーターにより、光学系の倍率を簡単かつ正確にコントロールすることができます。オプションでUKAS証明書の発行も可能です。

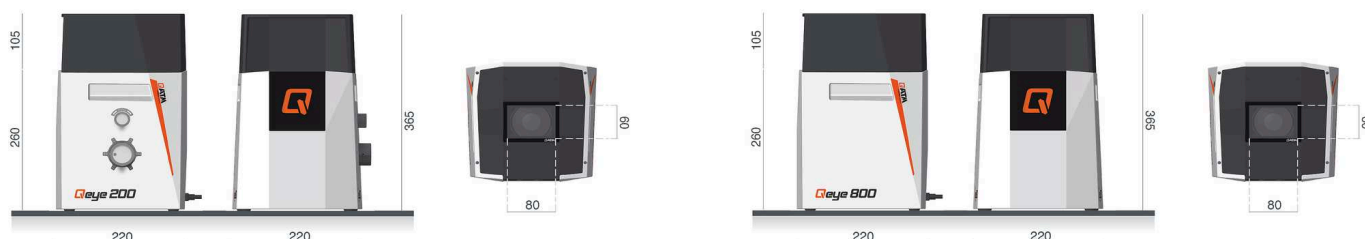


QATM洗剤

高品質のマイクロファイバークロス、クリーニングクロス、完璧な輝きをもたらすガラス専用クリーナー。特別に開発されたQATM洗剤の使用をお勧めします。

QEYE 200 / QEYE 800

製品仕様



視野	23,7 x 17,8 mm - 3,7 x 2,8 mm (0,933 x 0,7" - 0,146 x 0,11")
ズーム?レベル	0,63x - 1x - 1,6x - 2,5x - 4x
カメラ	4K Ultra HD - 12 Megapixel - USB 3.0
照明	IAI-LEDユニット (インテリジェント?エリア?イルミネーション)
ソフトウェア	Qpix Control2
機械操作	外部PCシステム (Windows 11 64ビット)
ガラス?サンプル?キャリアの寸法 (LxWxH)	95x75x2mm (3.7x3.0x0.08")
最大サンプル重量	5kg (11lbs)
通信インターフェース	1xUSB3.0
Power connection	100-240V ~1/N/PE 50-60Hz
消費電力	待機時: ~35 W   操作時: ~60 W 最大: ~100 W
寸法	220x220x260/365*mm (8.7x8.7x10.2/14.3") *Qアイのカバーを含む

視野	80x60mm - 2.3x1.7mm (3.1x2.4" - 0.091x0.067")
ズーム?レベル	1x - 1.5x - 2x - 2.5x - 4x - 5x
カメラ	4K Ultra HD - 8.5メガピクセル - USB 3.0
照明	IAI-LEDユニット (インテリジェント?エリア?イルミネーション)
ソフトウェア	Qpix Control2
機械操作	外部PCシステム (Windows 11 64ビット)
ガラス?サンプル?キャリアの寸法 (LxWxH)	95x75x2mm (3.7x3.0x0.08")
最大サンプル重量	5kg (11lbs)
通信インターフェース	1xUSB3.0
Power connection	100-240V ~1/N/PE 50-60Hz
消費電力	待機時: ~35 W   操作時: ~60 W 最大: ~100 W
寸法	220x220x260/365*mm (8.7x8.7x10.2/14.3") *Qアイのカバーを含む
必要なスペース	300x300mm (11.8x11.8")

必要なスペース	300x300mm (11.8x11.8")	重量	16kg (35.3lbs)
重量	16kg (35.3lbs)	周囲温度	18~28°C (64~82°F)
周囲温度	18~28°C (64~82°F)	最大湿度	最大70% 結露しないこと
最大湿度	最大70% 結露しないこと		

[www.qatm.com/qeye-800](http://www.qatm.com/qeye-800)

## 注文データ

### OPTICAL ANALYZER - INVERSE MACROSCOPE QEYE 800

QB0130101  Qeye 800

QB0130102 Qeye 800 - Table integration

QB0130201 Qeye 200

#### PCシステム 機械コントロール用

QA0057500 ハイ-エンド PC システム Full HD - Qpix Control2

QA0057600 第2 24" Full HD UltraSharp モニター

QA0057501 ハイ-エンド PC システム Ultra HD (4K) - Qpix Control2

QA0057601 第2 27" Ultra HD (4K) モニター

#### ソフトウェア?モジュール

QSO013600 Qpix バーコード / QR コード?スキャナー ソフトウェア?モジュール

QA0089600 Barcode/QR-Code 1D/2D Scanner Kit - Bluetooth

QA0071700 電子測定ノギス - Qpix Control2互換

QA0108200 NFC Login Package QpixControl2

QSO213600 RFID Tag MIFARE, key chain gray 10 pcs.

#### QPIX コネクト - データ接続

QSO031600 Qpix Control2 - PCI プラグ-イン

QSO013500 Qpix Control2 - AMS プラグ-イン

QSO030400 Qpix Control2 - Q-DAS プラグ-イン

#### アクセサリ

QA0095500 ガラス?サンプル?キャリア?セット 5枚 - Qアイ 800

QSO194400 ダスト保護キャップ - Qアイ 800

QA0099600 Cleaning kit Qeye

QSO197900 Glass scale 50mm, verification - Qeye 800

A7500500	Qeye table 1760x770x800 with stone plate
A7500501	Qeye table 1760x1000x800 with stone plate
A7500502	Qeye table 1760x770x800
A7500503	Qeye table 1760x1000x800
QA0048500	UPS - 無停電電源装置 900VA
QSO192600	アクセサリ?ボックス - 光学解析
QVW0030	報告書