



熱間埋込機

QPRESS 40

FASTER THAN EVER BEFORE

強力な加熱/冷却技術とスピードに最適化された温度制御により、取り付け時間が大幅に短縮されます。堅牢なバヨネット式開閉部、オプションのシンプルなワンボタン操作、7.5インチの工業用タッチスクリーンによる明確なパラメーター表示により、便利で直感的な使用が可能です。接続可能な特許取得済みの抽出システムは、ユーザーの作業安全性に新たな基準を設定します。



[クリックして動画を見る](#)

長所

- | 組込み時間の短縮（最大35%の時間短縮）
- | 堅牢なバヨネット・クイックリリース・クローザー
- | 革新的なコントロール・ソフトウェアとオプションのワンボタン操作を備えた7インチ・タッチ・ディスプレイ
- | ダストガード：充填中の顆粒ダストの除去（特許取得済み）
- | 粉体塗装を施した金属製ハウジングによるコンパクトで高品質なデザイン
- | 二重包埋により高いサンプルスループットが可能

KNIPEX IS THRILLED WITH THE QPRESS 40!

As part of our Qpress 40 competition 2025, Benjamin Hellmann from KNIPEX was the first of three winners to receive the Qpress 40. The machine was immediately put into operation and has since become an important part of daily laboratory work.

In this interview, Mr. Hellmann explains how the Qpress 40 helps to overcome challenges in sample preparation and why material testing is so important at KNIPEX.



[クリックして動画を見る](#)

BEST OF INDUSTRY AWARD 2025

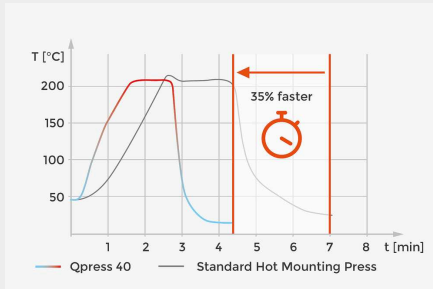
The Qpress 40 hot mounting press was awarded the Best of Industry Award 2025 in the category “Best of Laboratory and Analysis Technology”.

The Best of Industry Award recognizes innovative technologies that make a lasting improvement to everyday lab work and offer measurable added value for research, diagnostics, and applications. In the Laboratory and Medical Technology category, the focus is on solutions that impress with their performance and efficiency.



熱間埋込機 QPRESS 40

特長



スピードに最適化された冷暖房技術

より短い実装時間を実現します：

- | 発熱体と金型間の熱伝達を最適化
- | 目標温度に正確に到達する高速温度制御
- | 昇温時間を短縮する予熱機能

。新技術は、最大35%の実装時間を短縮することができます。



シンプルなワンボタン操作

バトラー機能により、最高の操作安全性を実現。マルチファンクションボタンを押すだけで、わずか数ステップで装着プロセス全体を制御できます。さらに、PLUSソフトウェアには、消耗品に特化した装着レシピがプリインストールされた装着方法データベースがあり、128以上のユーザー定義装着方法を保存することができます。これにより、プロセスの信頼性を最大限に高めながら、可能な限り迅速な操作を実現します。



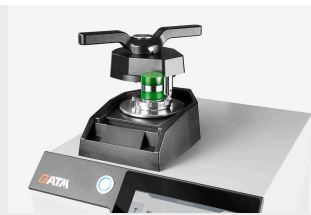
微細粉塵の抽出

特許取得済みでオプションの一体型吸引装置（ダストガード）は、取り付け樹脂が金型に充填される際に漏れる粉塵を吸引しないようにユーザーを保護します。これにより、職場における健康保護が大幅に向上します。PLUSソフトウェアバージョンでは、吸引装置はソフトウェアによって自動的に制御されます。



掃除が簡単

背面に取り付けられた吸引ノズルは取り外し可能で、清掃が非常に便利です。金型と2つのプランジャーは、簡単な手順で取り外して洗浄できます。



二重埋込用背の高いプレスシリンダー

背の高いプレスシリンダーにより、2つの試料を同時に重ねることができます。これにより、貴重なマウント時間が節約され、サンプルのスループットが倍増する。さらに、このマウント方法は特に時間とエネルギー効率が高い。



頑丈なバヨネットクロージャー

頑丈で人間工学に基づいたバヨネット式クロージャーは、手にしっくりとなじみ、プレスシリンダーの開閉が素早く簡単に行えます。



顆粒コンパートメント

本機には、余分な取り付け顆粒を簡単にピックアップして廃棄できる顆粒コンパートメントがある。

機能

Qpress 40 の新設計により、可能な限り短い加熱・冷却時間が保証されます。最適化された熱伝達と金型内の温度制御により、ヒーターエレメントが取り付け樹脂を素早く溶かします。この過程で、顆粒はあらかじめ設定された金型圧力まで圧縮されます。設定温度に達すると、プレス型は短い保持時間の後、できるだけ早く冷却され、硬化したサンプルを取り出してさらに試料を作製することができます。これにより、時間の節約だけでなく、必要なエネルギーも削減できます。

熱間埋込機 QPRESS 40
数ステップで取り付け



1. サンプルを置く



2. マウント樹脂の充填



3. バヨネット式クイックリリース
ロージャーをロックする。



4. プロセス開始



5. クロージャーを開け、サンプルを取り出す

熱間埋込機 QPRESS 40

ソフトウェア

Qpress40ソフトウェアには2つのバリエーションがあります。

プラスソフトウェアには、メソッドデータベース、バトラー機能、抽出の自動制御などの追加機能があります。いつでもAdvanced Software Plusにアップグレードできます。

| | | GO (スタンダード・ソフトウェア) | PLUS (アドバンスド・ソフトウェア) |
|---|----------------------------|-----------------------|-------------------------|
| | スピードに最適化された温度制御 | ✓ | ✓ |
| | ダブルマウントの可能性 | ✓ | ✓ |
| | ユーザーアカウント制御 | ✓ | ✓ |
| | ステータスバー | ✓ | ✓ |
| | 調整可能な冷却能力 | ✓ | ✓ |
| | 自動スケール除去機能 | ✓ | ✓ |
| 1 | バトラー機能 (ワンボタンで簡単操作) | ✗ | ✓ |
| 2 | ダストガード：微細粉塵の除去 (ソフトウェアで制御) | ✗ | ✓ |
| 3 | メソッドデータベース (プログラムの保存と読み込み) | ✗ | ✓ |
| 4 | 2ステップモード (高感度サンプル用) | ✗ | ✓ |

Place a sample

3 EPO Max 40 mm



02:15



02:15

04:30



200°C



100%

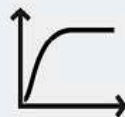
39°



2



250bar

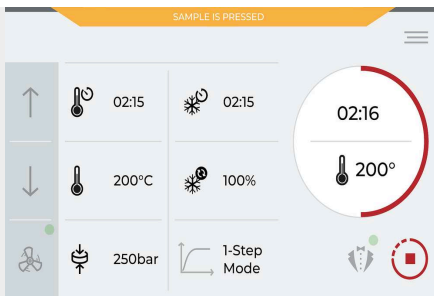


1-Step
Mode

4

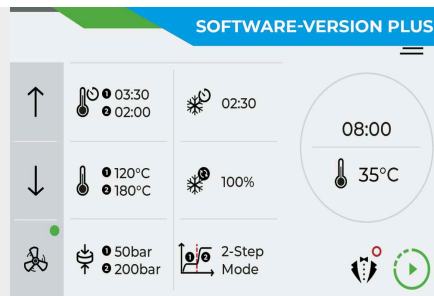
1





クリアソフトウェア

最新のインターフェイスを備えた直感的なソフトウェアが、堅牢な7"工業用タッチパネルに重要な取り付けパラメータをすべて表示します。加熱・冷却時間、冷却能力、温度、プレス金型圧力を設定できます。さらに、ホットマウントプレスの現在のステータスも表示されます。ユーザーアカウント制御により、設定を書き込み保護できます。



2段階プリントモード

感度の高いサンプル（シート、薄肉パイプ、コーティング材）には、温度と圧力を独立に制御できる2段階モードが有効です。例えば、第一段階では、低いプレスチャンバー圧力でマウント樹脂を溶融します。第2段階では、全圧を加えて圧縮し、サンプルを最大限に保護します。



ソフトウェアによるスケール除去機能

本機は自動スケール除去機能を備えています。デスケリング・タブレットを挿入し、ソフトウェア機能を選択するだけで、デスケリング・プロセスが開始されます。

熱間埋込機 QPRESS 40

革新的な機能 - 完璧な結果

新しい Qpress 40 熱間埋込プレスは、精度、効率、使いやすさへの高まる要求に応えるために開発されました。Qpress 40は、作業工程を最適化するだけでなく、仕上がりの品質を向上させる革新的な機能が特徴です。

1. スピードに最適化された加熱/冷却技術
2. 直感的なワンボタン操作
3. ダブルマウント用背高プレスシリンダー
4. 頑丈なクイッククロージャ
5. 微細粉塵の抽出
6. 明確な工程管理



熱間埋込機 QPRESS 40

アクセサリー



循環冷却

- | 強力な冷却
- | 真水に代わる省資源循環システム
- | クローズド・サーキットのクーラント循環により、ライムスケール付着が少なく、メンテナンスが容易
- | 最大2台のホットマウントプレスを接続可能



金型

簡単に交換可能な金型は、面取りの有無にかかわらず、以下のサイズからお選びいただけます： $\varnothing 25\text{ mm}$ 、 $\varnothing 30\text{ mm}$ 、 $\varnothing 40\text{ mm}$ 、 $\varnothing 1"$ 、 $\varnothing 1\frac{1}{4}"$ 、 $\varnothing 1\frac{1}{2}"$ 。



吸引

オプションの吸引装置により、マウント樹脂充填時に直接粉塵を吸引することができます。また、取り外し可能な吸引ホースにより、機械の清掃も簡単に行えます。抽出装置は最大2台の装着機に接続でき、Qpress40ソフトウェアで制御します。交換可能なバキュームクリーナーバッグと追加のファインダストフィルターが付属しています。

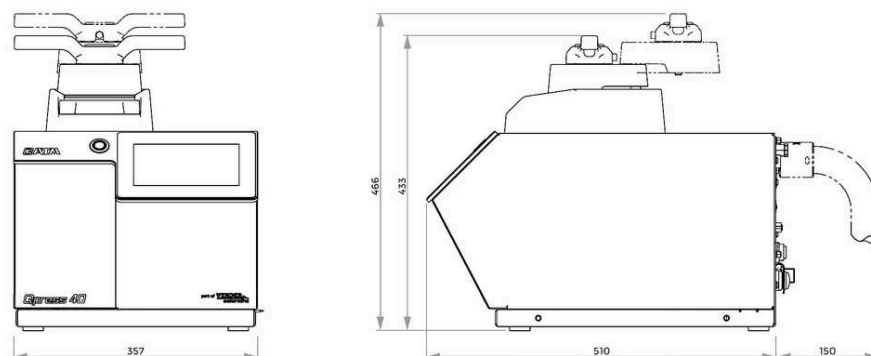
パーフェクトな埋込 - QPREPの消耗品

加工要件（知識、慎重な加工、消耗品と機器の正しい選択）を充足することで、信頼性、安全性、効率性の高い埋込が実現します。



熱間埋込機 QPRESS 40

製品仕様



| | |
|---|---------------------------|
| Mould Ø (metric) | Ø 25 mm, Ø 30 mm, Ø 40 mm |
| Mould Ø (inch) | Ø 1", Ø 1 1/4", Ø 1 1/2" |
| Max. pressure in mould cylinder Ø 40 mm / Ø 1.5" | 250bar |
| Max. pressure in mould cylinder < Ø 40 mm | 350 bar |
| Adjustable temperature | 20 - 200°C |
| Drive power (hydraulics) | 0.36 kW |
| Heating capacity | 1.6 kW |
| Connected load | 2.0 kW |
| Heating time (adjustable) | 0 - 30 min; in 15 s steps |
| Cooling time (adjustable) | 0 - 30 min; in 15 s steps |
| 寸法 (WxHxD) | ~ 365 x 433 x 538mm |
| 重量 | ~ 41 kg |

www.qatm.com/qpress40

注文データ

ベース機械

機械 (1アイテム選択)

M0770020 Qpress 40 basic unit, 200-240 V 50/60 Hz (1Ph/N/PE)

M0770021 Qpress 40 basic unit, 100-120 V 50/60 Hz (1Ph/N/PE)

SOFTWARE (CAN BE ORDERED SEPARATELY)

Z0770220 Qpress 40 upgrade for software version PLUS

埋込アッセンブリー (別注可)

Z0770200 Qpress 40 mould assembly Ø 25 mm

Z0770201 Qpress 40 mould assembly Ø 1"

Z0770202 Qpress 40 mould assembly Ø 30 mm

Z0770203 Qpress 40 mould assembly Ø 1 1/4"

Z0770204 Qpress 40 mould assembly Ø 1 1/2"

Z0770205 Qpress 40 mould assembly Ø 40 mm

Z0770210 Qpress 40 mould assembly Ø 25 mm with chamfer

Z0770211 Qpress 40 mould assembly Ø 1" with chamfer

Z0770212 Qpress 40 mould assembly Ø 30 mm with chamfer

Z0770213 Qpress 40 mould assembly Ø 1 1/4" with chamfer

Z0770214 Qpress 40 mould assembly Ø 1 1/2" with chamfer

Z0770215 Qpress 40 mould assembly Ø 40 mm with chamfer

スペーサー (別注可)

00770306 Spacer Ø 25 mm for double mounts

00770307 Spacer Ø 30 mm for double mounts

00770308 Spacer Ø 40 mm for double mounts


00770309 Spacer Ø 1" for double mounts

00770310 Spacer Ø 1 1/4" for double mounts

00770311 Spacer Ø 1 1/2" for double mounts

| | |
|----------|--|
| 00770312 | Spacer Ø 25 mm with chamfer for double mounts |
| 00770313 | Spacer Ø 30 mm with chamfer for double mounts |
| 00770314 | Spacer Ø 40 mm with chamfer for double mounts |
| 00770315 | Spacer Ø 1" with chamfer for double mounts |
| 00770316 | Spacer Ø 1 1/4" with chamfer for double mounts |
| 00770317 | Spacer Ø 1 1/2" with chamfer for double mounts |

オプション (別発注可)

| | | |
|----------|---|--|
| 95014560 |  | 埋込プレス スターターキット |
| Z0800001 | | 接続セット |
| Z0770226 | | Cooling unit, 200-240V 50/60Hz (1Ph/N/PE) |
| Z0770227 | | Cooling unit, 100-120V 50/60Hz (1Ph/N/PE) |
| Z0770225 | | Connection set vacuum cleaner second machine |
| Z0770223 | | Vacuum cleaner, 200-240V 50/60Hz (1Ph/N/PE) |
| Z0770224 | | Vacuum cleaner, 100-120V 50/60Hz (1Ph/N/PE) |