



光学分析装置 - 倒置显微镜

QEYE 800

### 焊缝测量 - 快捷、高分辨率及高效

全新的Qeye 800可实现对试样快捷、高分辨率及高效的分析和测量。特别适用于依据DIN EN ISO 5817对标准焊缝进行测量和检测。

测量工具，比如尺寸，熔深，评估限值和符合标准的检测报告都以标配的形式包含在备受推崇、用户友好的Qpix Control2 软件中。集成的曲线模板模式，带有预定义的测量元素和QATM标准目录以及客户定制模板的管理。

Qeye节省时间，以超高精度提供详细的分析和测量。采用坚固的现代工业设计，易于更换的样品载玻片。由于在洁净室中组装而具有绝对尘密性。



[点击观看视频](#)

产品视频

## 即将推出: QEYE 200

我们即将推出Qeye 200，这是专为汽车行业激光焊缝打造的利器。您现在就可以了解其显著不同，并找到适合您应用的宏观显微镜。



紧凑精准，用于详细的宏观截面分析

- | 汽车行业的激光焊缝质量检测
- | 电子和精密工程中精细焊接接头的检测
- | 系列生产中窄而深的焊缝的分析
- | 生产中的过程监测与优化
- | 激光焊接工艺领域的研究与开发



用于质量和安全的精确宏观断面分析

- | 系列生产中焊缝的质量控制
- | 测试实验室中的材料测试
- | 焊缝熔深、焊缝形状及潜在缺陷的分析
- | 在汽车工业、钢结构和工厂工程中的应用
- | 连接技术领域的研究与开发

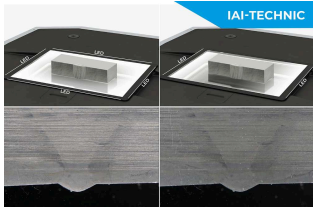
## 4K超高清 光学系统

Qeye因高度精密而让人印象深刻：

- | 850万像素彩色相机系统
- | 20x 光学变焦
- | 35x组合变焦 (光学及数码)
- | 大视场范围 80 x 60 mm -  
2.3 x 1.7 mm
- | 内置自动聚焦和亮度控制
- | 可以手动调节聚焦平面，用于  
测量不平整零件



## 创新型的操作 令人信服的优势



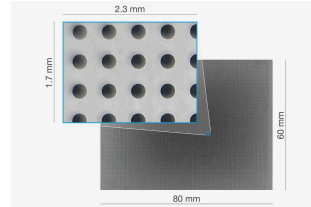
### 优化的试样照明

IAI=智能区域照明。Qeye系统拥有创新的LED分析区域照明功能。4处照明的每一面（右，左，前，后）均可以顺畅、单独地开启或关闭。这使得无须受到光线影响和研磨反射的干扰即可进行快速和更为精确的测试。



### 触控面板

Qeye通过可自由编程的电容触键而具有令人印象深刻的易操作性。一旦对中，Q指示灯亮起以显示当前状态，并用来触发成像。位于角落处的触键可配置为控制LED照明，变焦，视场和亮度。软质触控面板反应灵敏，即使戴手套也可操作。



### 35倍组合变焦

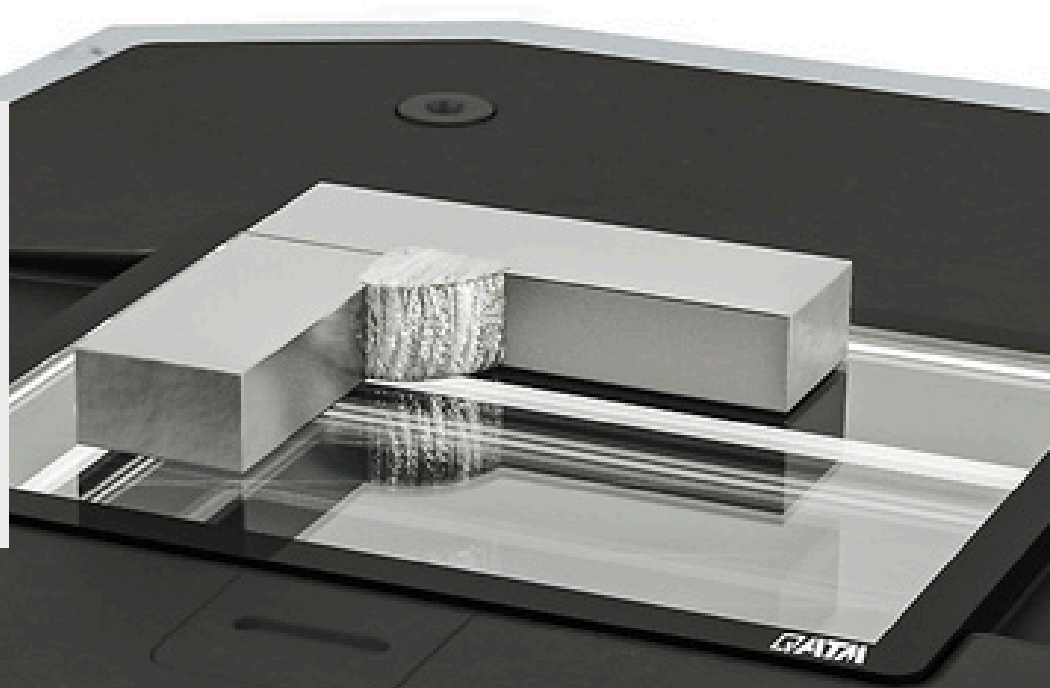
Qeye的光学系统使得视场可以在80x60毫米到2.3x1.7毫米之间变化。通过光学和数字变焦，可实现了35倍的综合放大。这允许用户看到最小的细节，同时保留全景视场。



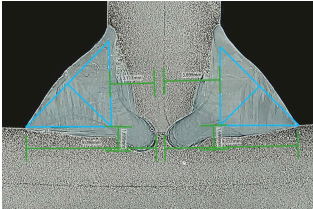
通过久经检验和备受信任的Qpix Control 2软件操作。仅使用一台PC，就将硬度测试和光学分析结合到熟悉的用户界面。可在数秒内以实时图像，3D智能视窗的形式对焊缝试样进行有效测量和检测，硬度测试和宏观光学分析采用统一的报告系统。

## 焊缝样品

Qeye保证了快速、简单、精确、标准化的焊接检查，并显示所有不合规处。异常记录可以随时添加到测量值中。报告系统中模板的使用确保了关于步骤、测量序列和限值方面极为精确的重复性和可靠性。



## 用例 实践经验的優勢



焊缝

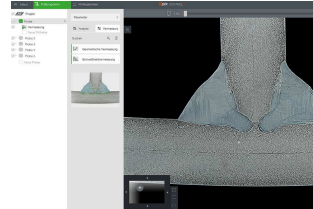
角焊缝测量，带全范围直观操作测量工具

- | 测量线易于调整
- | 焊缝质量评估
- | 可记录的备注



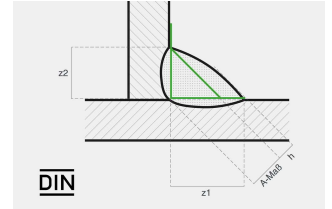
测量工具

精确的测量工具确保对试样的快速、轻松测量。包括长度，角度，圆形及用于选区或周长计算的多边形。变焦缩放和亮度可以单独校准。



模板操作

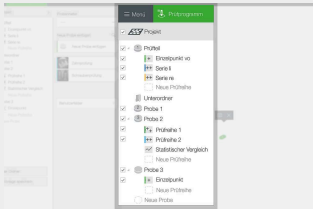
单独的用户模板可以保存并在任何时候调用。预先定义的测量元素和QATM标准目录也可以预安装在系统中。



符合标准的测试设备

当然，所有必要的测量工具都是根据DIN EN ISO5817标准进行检测的软件的基础部分。比如：A尺寸、熔深、评估限值以及符合标准的检验报告。

## 工业4.0 为今天和未来而配备



### 专业数据管理

广泛的测试项目和完整的工作信息的背景结构提供了清晰结构化的批管理和模板的有效使用。模板选项提供了有关测试图案、样品、测试方法、指定和用户字段数据的所有必要信息。



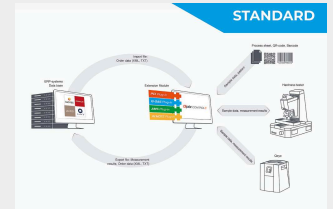
### 自动输出功能

很多专业的输出功能都作为标配成为Qness解决方案的一部分。原始数据被输出到CSV/TXT和XML文件，报告被输出到MS word, Excel, PowerPoint和PDF文件-作为部分特定方案或单独输出。所有的输出配置可以单独储存为模板。



### 条形码/二维码/DMC读取器

Qpix软件平台支持条形码和二维码阅读器。无论是简单插入头文件（序列），管理用于模板自动选择的读取装置的完全整合，或从上级系统（选配）中调用数据-条形码/二维码阅读器都简化了硬度计的工作程序，同时也防止了操作错误。

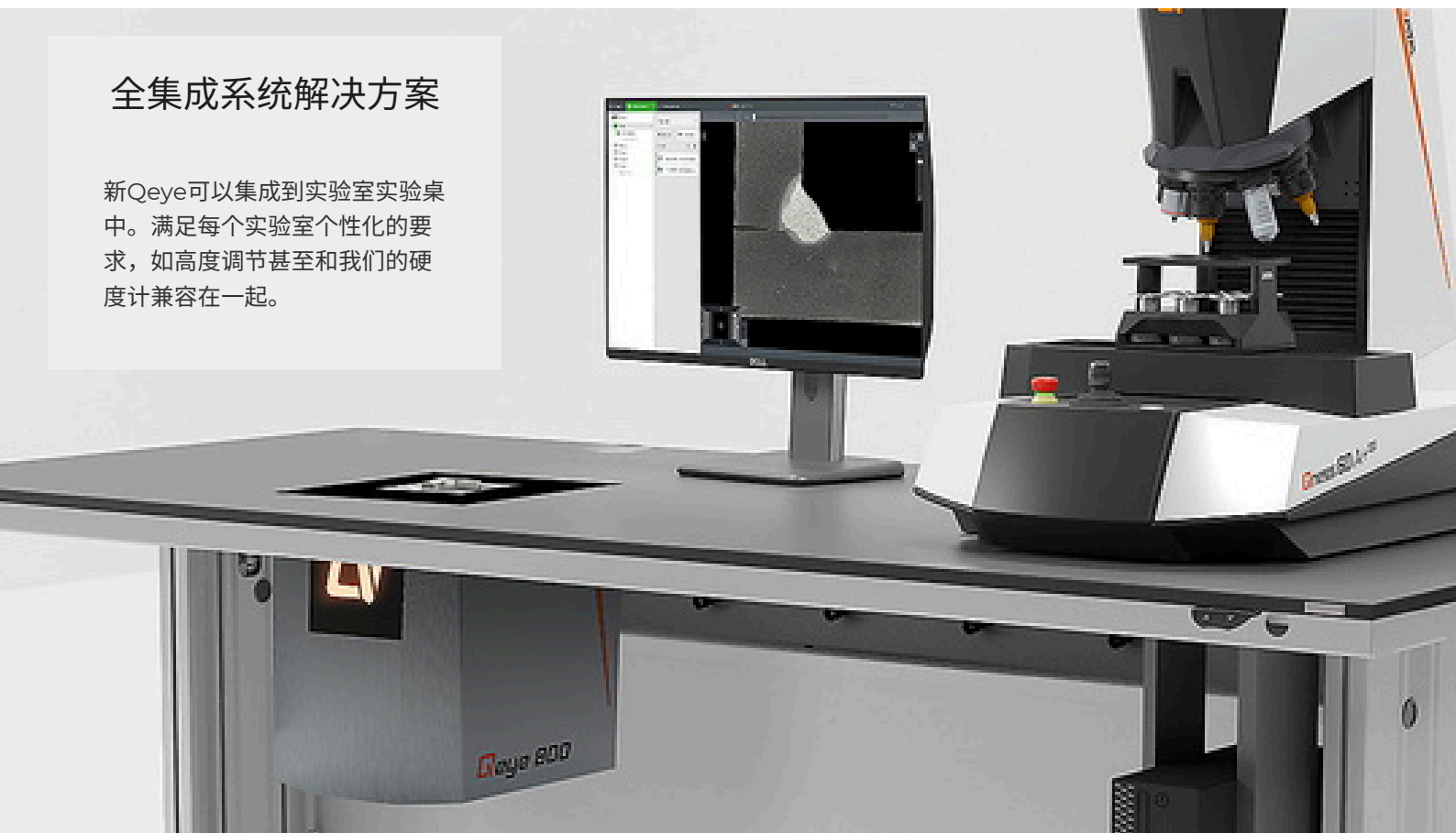


### QCONNECT

Qconnect是QATM Qpix Control2软件中的界面，包含从组装生产线，打开XML界面（双向）和预定制插件方案比如QDAS插件，直到客户定制连接解决方案被Qness完整执行的组合。针对每种应用需求，我们都有专业的解决方案。

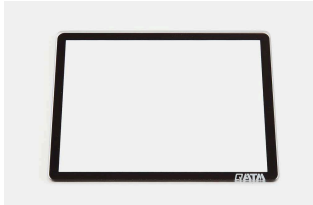
## 全集成系统解决方案

新Qeye可以集成到实验室实验桌中。满足每个实验室个性化的要求，如高度调节甚至和我们的硬度计兼容在一起。



附件 & 工具

精密，清洁，毫不妥协



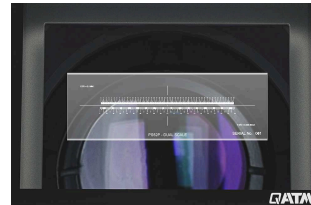
样品载玻片

样品载玻片比较小，却是样品分析中极其重要的工具。共有5套，由硼硅酸盐玻璃制成带防反射涂层。钢化硼硅酸盐玻璃材质可选。



QEYE罩盖

Qeye屏蔽罩可以吸收外部光线，并完全消除反射。标配在每台Qeye中。



物镜测微计

50mm刻度的物镜测微计，分辨率为0.1mm，确保轻松、精确地控制光学放大倍数。UKAS证书可选。

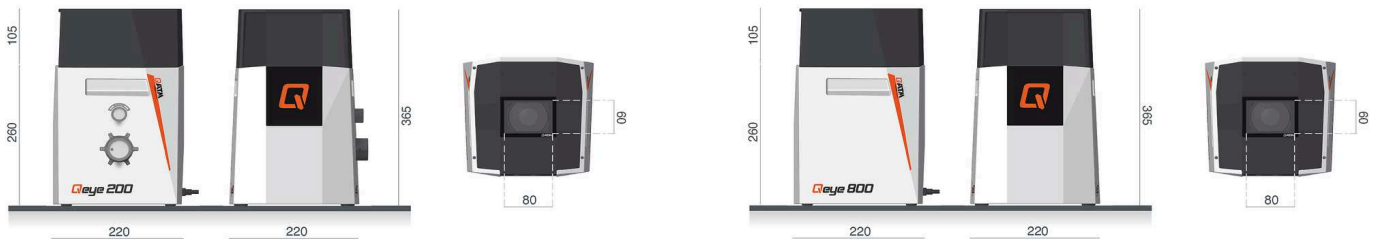


QATM清洁材料

高品质的微纤布，清洁布和特制玻璃清洁剂可实现完美的清洁闪亮。我们推荐仅使用特制的QATM清洁材料。

## QEYE 200 / QEYE 800

### 技术参数



视场	23,7 x 17,8 mm - 3,7 x 2,8 mm (0,933 x 0,7" - 0,146 x 0,11")
变焦水平	0,63x - 1x - 1,6x - 2,5x - 4x
相机	4K Ultra HD - 12 Megapixel - USB 3.0
照明	IAI - LED单元 (智能区域照明)
软件	Qpix Control2
机器操作	外接PC系统(Windows 11 64位)
样品载玻片尺寸 (长 x 宽 x 高)	95 x 75 x 2 mm (3.7 x 3.0 x 0.08")
最大样品高度	5 kg (11 lbs)
界面	1 x USB 3.0
电源连接	100 - 240 V ~1/N/PE, 50 - 60 Hz
耗电量	待机: ~35 W 操作: ~60W 最大: ~100 W
尺寸	220 x 220 x 260/365* mm (8.7 x 8.7 x 10.2/14.3") *包括 Qeye罩盖
空间要求	300 x 300 mm (11.8 x 11.8")
重量	16 kg (35.3 lbs)

视场	80 x 60 mm - 2.3 x 1.7 mm (3.1 x 2.4" - 0.091 x 0.067")
变焦水平	1x - 1.5x - 2x - 2.5x - 4x - 5x
相机	4K超高清 - 850万像素 - USB 3.0
照明	IAI - LED单元 (智能区域照明)
软件	Qpix Control2
机器操作	外接PC系统(Windows 11 64位)
样品载玻片尺寸 (长 x 宽 x 高)	95 x 75 x 2 mm (3.7 x 3.0 x 0.08")
最大样品高度	5 kg (11 lbs)
界面	1 x USB 3.0
电源连接	100 - 240 V ~1/N/PE, 50 - 60 Hz
耗电量	待机: ~35 W 操作: ~60W 最大: ~100 W
尺寸	220 x 220 x 260/365* mm (8.7 x 8.7 x 10.2/14.3") *包括 Qeye罩盖
空间要求	300 x 300 mm (11.8 x 11.8")
重量	16 kg (35.3 lbs)
环境温度	18 - 28 °C (64 - 82 °F)

环境温度 18 - 28 °C (64 - 82 °F)

最大湿度 最大70 % - 无冷凝

最大湿度

最大70 % - 无冷凝

[www.qatm.cn/qeye-800](http://www.qatm.cn/qeye-800)

## ORDER DATA

### OPTICAL ANALYZER - INVERSE MACROSCOPE QEYE 800

QB0130101  Qeye 800

QB0130102 Qeye 800 - Table integration

QB0130201 Qeye 200

#### PC SYSTEM FOR MACHINE CONTROL

QA0057500 High-end PC system Full HD - Qpix Control2

QA0057600 2nd 24" Full HD UltraSharp monitor

QA0057501 High-end PC system Ultra HD (4K) - Qpix Control2

QA0057601 2nd 27" Ultra HD (4K) monitor

#### SOFTWARE MODULES

QSO013600 Qpix - Barcode / QR code scanner software module

QA0089600 Barcode/QR-Code 1D/2D Scanner Kit - Bluetooth

QA0071700 El. Measurement caliper - Qpix Control2 compatible

QA0108200 NFC Login Package QpixControl2

QSO213600 RFID Tag MIFARE, key chain gray 10 pcs.

#### QPIX CONNECT - DATA CONNECTION

QSO031600 Qpix Control2 - PCI plug-in

QSO013500 Qpix Control2 - AMS plug-in

QSO030400 Qpix Control2 - Q-DAS plug-in

#### 配件

QA0095500 Glass sample carrier set of 5 - Qeye 800

QSO194400 Dust protection cap - Qeye 800

QA0099600 Cleaning kit Qeye

QSO197900 Glass scale 50mm, verification - Qeye 800

A7500500	Qeye table 1760x770x800 with stone plate
A7500501	Qeye table 1760x1000x800 with stone plate
A7500502	Qeye table 1760x770x800
A7500503	Qeye table 1760x1000x800
QA0048500	UPS - Uninterruptible Power Supply 900VA
QSO192600	Accessory box - Optical analyzer
QVV0030	Documentation