



热镶嵌机

QPRESS 40

FASTER THAN EVER BEFORE

得益于其强大的加热/冷却技术和速度优化的温度控制，镶嵌时间大大缩短。坚固的卡口式闭合设计、可选的简单一键操作以及7英寸工业触摸屏上的清晰参数显示，确保了方便直观的使用。可连接的专利型抽吸系统在用户的职业安全方面树立了新的标准。



[点击观看视频](#)

优点

- | 缩短镶嵌时间 (最多可节省35%的时间)
- | 坚固的卡口快速释放封盖
- | 7英寸触屏，配有创新的控制软件及可选一键式操作
- | 防尘装置: 在添加树脂时抽吸粉尘颗粒 (专利技术)
- | 紧凑、高品质的设计，金属机架带粉末涂层
- | 双样品镶嵌可实现高样品吞吐量

KNIPEX IS THRILLED WITH THE QPRESS 40!

As part of our Qpress 40 competition 2025, Benjamin Hellmann from KNIPEX was the first of three winners to receive the Qpress 40. The machine was immediately put into operation and has since become an important part of daily laboratory work.

In this interview, Mr. Hellmann explains how the Qpress 40 helps to overcome challenges in sample preparation and why material testing is so important at KNIPEX.



[点击观看视频](#)

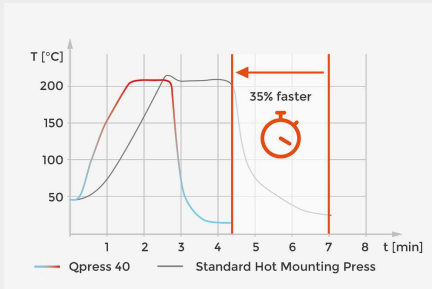
BEST OF INDUSTRY AWARD 2025

Qpress 40 热镶嵌机荣获 2025年度德国“最佳工业奖”中“最佳实验室与分析技术”类别奖项。“最佳工业奖”旨在表彰那些能对日常实验室工作带来持久改进，并为研究、诊断和应用提供可衡量附加价值的创新技术。在实验室和医疗技术类别中，重点在于那些以稳定性能和高效表现令人印象深刻的解决方案。



热镶嵌机 QPRESS 40

性能指标



速度优化的加热和冷却技术

更短的镶嵌时间通过以下途径实现:

- | 优化了加热元件与模具之间的传热
- | 快速控温，精确达到目标温度
- | 预热功能缩短了加热时间

新技术可以减少高达35%的镶嵌时间。



简单的一键式操作

通过使用“管家”功能，可以实现最高的操作安全性。只需几步操作，即可通过按下多功能按钮来控制整个镶嵌过程。此外，PLUS软件预装有特定耗材镶嵌配方的方法数据库，并允许存储多达128个用户自定义的镶嵌方法。这确保了操作的快速性和最大程度的过程可靠性。



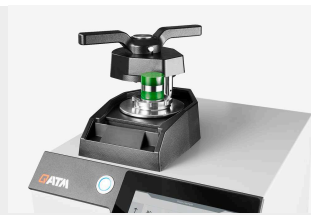
抽吸细微粉尘

专利、可选的集成吸尘装置（Dust Guard）可防止用户吸入在添加树脂到模具筒中时可能逸出的粉尘。这大大提高了工作场所的健康保护水平。在PLUS软件版本中，抽吸系统由软件自动控制。



易于清洁

附在机器背面的吸嘴是可拆卸的，清洁非常方便。模具和两个柱塞可通过几个简单的步骤完成拆卸，以便进行清洁。



高镶嵌筒设计可镶嵌双样品

高镶嵌筒允许同步叠加镶嵌两个样品。这节省了宝贵的镶嵌时间，并使样品吞吐量加倍。此外，这种镶嵌方法特别省时和节能。



坚固的卡口式闭合

坚固和符合人体工程学的卡口式闭合系统使手部操作舒适，并允许快速和容易的打开和关闭镶嵌筒。



废料收集盒

设备配有一个废料收集盒，便于收集和多余的处理树脂颗粒。

作用原理

Qpress 40的新设计确保了最短的加热和冷却时间。得益于模具筒中优化的传热和温度控制，加热元件可快速熔化镶嵌树脂。在此过程中，树脂颗粒被加压到预设的模具压力。一旦达到设定的温度，压模在短暂的保温时间后尽快冷却，使固化的样品可以被取走以进行进一步的制备。这不仅节省了时间，还减少了能源需求。

热镶嵌机 QPRESS 40
仅用数步即可实现镶嵌



1. 放置样品



2. 加入镶嵌粉



3. 锁定卡口快速放封盖。



4. 开始进程



5. 打开封盖，取出样品。

热镶嵌机 QPRESS 40

软件

Qpress 40软件有两种版本。标准Go软件可实现快速设置工艺参数和开始镶嵌过程。Plus软件版本提供了额外的功能，如方法数据库、管家功能和粉尘抽吸的自动控制。Plus软件还包括敏感样品的两步模式。您可以随时升级到高级软件Plus。

		GO (标准软件)	PLUS (高级软件)
	速度优化的温度控制	✓	✓
	镶嵌双样品的可能性	✓	✓
	用户账户控制	✓	✓
	状态条	✓	✓
	可调节的冷却能力	✓	✓
	自动除垢功能	✓	✓
1	管家功能(简单一键式操作)	✗	✓
2	防尘保护: 细微粉尘抽吸 (通过软件控制)	✗	✓
3	镶嵌方法数据库 (保存和加载程序)	✗	✓
4	两阶段模式 (用于敏感样品)	✗	✓

Place a sample

3 EPO Max 40 mm



02:15



02:15

04:30



200°C



100%

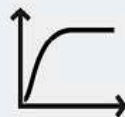
39°



2



250bar

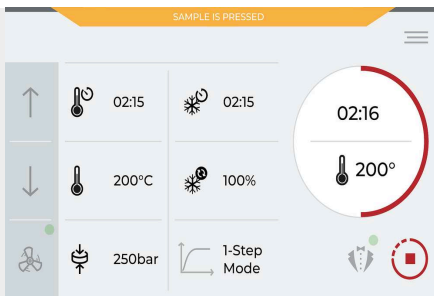


1-Step
Mode

4

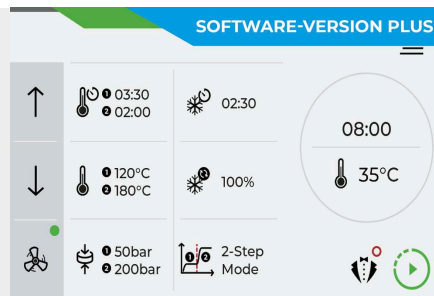
1





简洁清晰的软件

具有现代界面的直观软件在坚实的7英寸工业触摸屏上显示所有重要的镶嵌参数。在这里，您可以设置加热和冷却时间，所需的冷却功率、温度和加压压力。此外，该软件可显示热镶嵌机的当前状态。用户帐户控制允许设置写保护。



两步设置模式

对于敏感样品(薄板，薄壁管，涂层材料)，可以激活两阶段模式，允许独立控制温度和压力。例如，在第一阶段，镶嵌树脂在低压力下熔化。在第二阶段，施加全压力进行压实，为样品提供最大程度的保护。



软件支持的除垢功能

本机具有自动除垢功能。只需插入除垢片并选择软件功能即可开始除垢过程。

热镶嵌机 QPRESS 40

创新的功能 - 完美的效果

新Qpress 40热镶嵌机是为满足对精度、效率和用户友好性不断增长的需求而开发的。Qpress 40的特点在于其创新的功能，不仅可以优化工作流程，还可以提高镶嵌质量。

1. 速度优化的加热/冷却技术
2. 直观的一键式操作
3. 适用于镶嵌双样品的高镶嵌筒
4. 坚固快速的闭合
5. 抽吸细微粉尘
6. 清晰的进程控制



热镶嵌机 QPRESS 40

附件配件



循环冷却

- | 强有力的冷却
- | 资源节约型循环系统代替自来水
- | 由于闭式冷却液循环，维护费用低，减少水垢沉积
- | 可连接多达两台热镶嵌机



模具

易于更换的模具有倒角或不倒角类型可选，尺寸如下: $\varnothing 25 \text{ mm}$, $\varnothing 30 \text{ mm}$, $\varnothing 40 \text{ mm}$, $\varnothing 1"$, $\varnothing 1\frac{1}{4}"$, $\varnothing 1\frac{1}{2}"$.



抽吸系统

可选的抽吸装置可实现在加入镶嵌树脂时直接吸除粉尘。它还可以通过一个可移动的吸入软管方便地清洁机器。抽吸系统可连接多达两台镶嵌机，并通过Qpress 40软件进行控制。它包括一个可更换的真空吸尘器袋和一个额外的细尘过滤器。

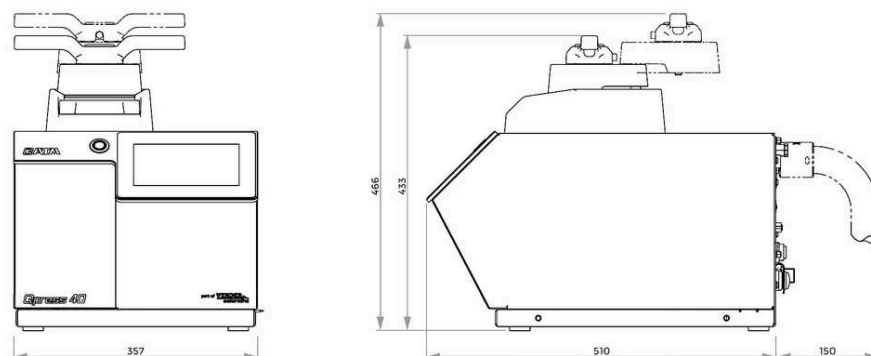
完美镶嵌 - QPREP 耗材

当使用正确的设备时，镶嵌更可靠、更安全、更高效：
知识、谨慎操作和正确选择耗材和设备至关重要。



热镶嵌机 QPRESS 40

技术参数



Mould Ø (metric)	Ø 25 mm, Ø 30 mm, Ø 40 mm
Mould Ø (inch)	Ø 1", Ø 1 1/4", Ø 1 1/2"
Max. pressure in mould cylinder Ø 40 mm / Ø 1.5"	250 bar
Max. pressure in mould cylinder < Ø 40 mm	350 bar
温度可调范围	20 - 200°C
驱动功率 (液压)	0.36 kW
加热能力	1.6 kW
连接功率	2.0 kW
加热时间 (可调)	0-30 min; 步进15s
冷却时间 (可调)	0-30 min; 步进15s
尺寸 (宽x高x深)	~ 365 x 433 x 538mm
重量	~ 41 kg

www.qatm.cn/qpress40

ORDER DATA

BASIC EQUIPMENT

MACHINE (1 ITEM REQUIRED)

M0770020 Qpress 40 basic unit, 200-240 V 50/60 Hz (1Ph/N/PE)

M0770021 Qpress 40 basic unit, 100-120 V 50/60 Hz (1Ph/N/PE)

SOFTWARE (CAN BE ORDERED SEPARATELY)

Z0770220 Qpress 40 upgrade for software version PLUS

MOULD ASSEMBLY (CAN BE ORDERED SEPARATELY)

Z0770200 Qpress 40 mould assembly Ø 25 mm

Z0770201 Qpress 40 mould assembly Ø 1"

Z0770202 Qpress 40 mould assembly Ø 30 mm

Z0770203 Qpress 40 mould assembly Ø 1 1/4"

Z0770204 Qpress 40 mould assembly Ø 1 1/2"

Z0770205 Qpress 40 mould assembly Ø 40 mm

Z0770210 Qpress 40 mould assembly Ø 25 mm with chamfer

Z0770211 Qpress 40 mould assembly Ø 1" with chamfer

Z0770212 Qpress 40 mould assembly Ø 30 mm with chamfer

Z0770213 Qpress 40 mould assembly Ø 1 1/4" with chamfer

Z0770214 Qpress 40 mould assembly Ø 1 1/2" with chamfer

Z0770215 Qpress 40 mould assembly Ø 40 mm with chamfer

SPACER (CAN BE ORDERED SEPARATELY)

00770306 Spacer Ø 25 mm for double mounts

00770307 Spacer Ø 30 mm for double mounts

00770308 Spacer Ø 40 mm for double mounts


00770309 Spacer Ø 1" for double mounts

00770310 Spacer Ø 1 1/4" for double mounts

00770311 Spacer Ø 1 1/2" for double mounts

00770312	Spacer Ø 25 mm with chamfer for double mounts
00770313	Spacer Ø 30 mm with chamfer for double mounts
00770314	Spacer Ø 40 mm with chamfer for double mounts
00770315	Spacer Ø 1" with chamfer for double mounts
00770316	Spacer Ø 1 1/4" with chamfer for double mounts
00770317	Spacer Ø 1 1/2" with chamfer for double mounts

OPTIONS (CAN BE ORDERED SEPARATELY)

95014560		Starter Kit Hot Mounting
Z0800001		Connection set
Z0770226		Cooling unit, 200-240V 50/60Hz (1Ph/N/PE)
Z0770227		Cooling unit, 100-120V 50/60Hz (1Ph/N/PE)
Z0770225		Connection set vacuum cleaner second machine
Z0770223		Vacuum cleaner, 200-240V 50/60Hz (1Ph/N/PE)
Z0770224		Vacuum cleaner, 100-120V 50/60Hz (1Ph/N/PE)