



BRINELL / KNOOP / ROCKWELL / VICKERS HARDHEIDSMETER

QNESS 250 / 750 / 3000 CS/C EVO

**De nieuwe Brinell / Knoop / Rockwell / Vickers hardheidsmeter serie EVO van QATM combineert extreem korte cyclustijden met maximale precisie.**

Het karakteristieke "C" gevormde machineframe geeft de CS en C versies van de Qness 250/750/3000 EVO serie hun naam.

Het beproefde concept met vaste testkop en op/ neer bewegende spindel is al vele decennia standaard bij hardheidsmetingen en is ideaal geschikt voor kleine teststukken - als model **"C"** voor **componenthoogtes tot maximaal 395 mm** en als nog compacter model **"CS"** met **175 mm maximale testhoogte**.



[Klik om video te bekijken](#)

**Product Video**

## FASTER TEST METHOD CHANGE-OVER

Brinell, Knoop, Rockwell or Vickers hardness testing? The sophisticated tool-changer concept with a rotational axis angle of 15° provides space for 8 tools in one uniquely compact unit. Downholder elements with a closed shape on three sides guarantee secure workpiece clamping around the test point – even for small test pieces.



BRINELL / KNOOP / ROCKWELL / VICKERS HARDHEIDSMETER CS/C EVO

### TEST METHODES & KRACHTEN BEREIK

1 kg

250 kg



#### Brinell

DIN EN ISO 6506, ASTM E-10

HBW 1/1	HBW 1/2.5	HBW 1/5	HBW 1/10	HBW 1/30	HBW 2.5/6.25
HBW 2.5/15.6	HBW 2.5/31.25	HBW 2.5/62.5	HBW 2.5/187.5	HBW 5/25	

HBW 5/62.5	HBW 5/125	HBW 5/250	HBW 10/100	HBW 10/250
HBT (not acc. to standards)				



### Vickers

DIN EN ISO 6507, ASTM E-384, ASTM E92

HV 1	HV 2	HV 3	HV 5	HV 10	HV 20	HV 30	HV 50	HV 100
HVT (not acc. to standards)								



### Rockwell

DIN EN ISO 6508, ASTM E-18

HRA - HRV	HR15-N/T/W/X/Y	HR30-N/T/W/X/Y	HR45-N/T/W/X/Y
-----------	----------------	----------------	----------------



### Knoop

DIN EN ISO 4545, ASTM E-92, ASTM E-384

HK1	HK2
-----	-----



### Plastics

DIN EN ISO 6507, ASTM E-92, ASTM E-384

49.03 N	132.9 N	357.9 N	961 N
---------	---------	---------	-------

Geïntegreerde conversies: DIN EN ISO 18265, DIN EN ISO 50150, ASTM E140

BRINELL / KNOOP / ROCKWELL / VICKERS HARDHEIDSMETER CS/C EVO

## TEST METHODES & KRACHTEN BEREIK

0.3 kg

750 kg



### Brinell

DIN EN ISO 6506, ASTM E-10

HBW 1/1	HBW 1/2.5	HBW 1/5	HBW 1/10	HBW 1/30	HBW 2.5/6.25
HBW 2.5/15.6	HBW 2.5/31.25	HBW 2.5/62.5	HBW 2.5/187.5	HBW 5/25	
HBW 5/62.5	HBW 5/125	HBW 5/250	HBW 5/750	HBW 10/100	HBW 10/250
HBW 10/500	HBT (not acc. to standards)				



### Vickers

DIN EN ISO 6507, ASTM E-384, ASTM E92

HV 0.3	HV 0.5	HV 1	HV 2	HV 3	HV 5	HV 10	HV 20	HV 30	HV 50	HV 100
HVT (not acc. to standards)										



### Rockwell

DIN EN ISO 6508, ASTM E-18

HRA - HRV	HR15-N/T/W/X/Y	HR30-N/T/W/X/Y	HR45-N/T/W/X/Y
-----------	----------------	----------------	----------------



### Knoop

DIN EN ISO 4545, ASTM E-92, ASTM E-384

HK0.3	HK0.5	HK1	HK2
-------	-------	-----	-----



### Plastics

DIN EN ISO 2039

49.03 N	132.9 N	357.9 N	961 N
---------	---------	---------	-------

Geïntegreerde conversies: DIN EN ISO 18265, DIN EN ISO 50150, ASTM E140

BRINELL / KNOOP / ROCKWELL / VICKERS HARDHEIDSMETER CS/C EVO

## TEST METHODES & KRACHTEN BEREIK

0.3 kg

3000 kg



### Brinell

DIN EN ISO 6506, ASTM E-10

HBW 1/1	HBW 1/2.5	HBW 1/5	HBW 1/10	HBW 1/30	HBW 2.5/6.25
HBW 2.5/15.6	HBW 2.5/31.25	HBW 2.5/62.5	HBW 2.5/187.5	HBW 5/25	
HBW 5/62.5	HBW 5/125	HBW 5/250	HBW 5/750	HBW 10/100	HBW 10/250
HBW 10/500	HBW 10/1000	HBW 10/1500	HBW 10/3000		
HBT (not acc. to standards)					



### Vickers

DIN EN ISO 6507, ASTM E-384, ASTM E92

HV 0.3	HV 0.5	HV 1	HV 2	HV 5	HV 10	HV 20	HV 30	HV 50	HV 100
HVT (not acc. to standards)									



**Rockwell**

DIN EN ISO 6508, ASTM E-18

HRA - HRV	HR 15-N/T/W/X/Y	HR 30-N/T/W/X/Y	HR 45-N/T/W/X/Y
-----------	-----------------	-----------------	-----------------



**Knoop**

DIN EN ISO 4545, ASTM E-92, ASTM E-384

HK0.3	HK0.5	HK1	HK2
-------	-------	-----	-----

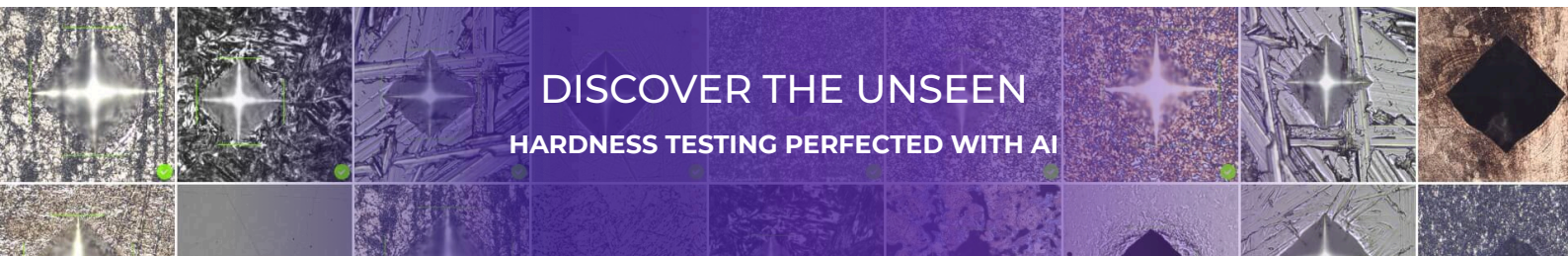


**Plastics**

DIN EN ISO 2039

49.03 N	132.9 N	357.9 N	961 N
---------	---------	---------	-------

Geïntegreerde conversies: DIN EN ISO 18265, DIN EN ISO 50150, ASTM E140



BRINELL / KNOOP / ROCKWELL / VICKERS HARDHEIDSMETER CS/C EVO

## UNIEKE INSTRUMENTEIGENSCHAPPEN



### TEST TABLE HEIGHT ADJUSTMENT

via stabiele, uiterst precieze spindelgeleiding met rollager. Solide, onderhoudsvrije structuur met een verfijnd zwart verchroomd handwiel. Alle Brinell / Knoop / Rockwell / Vickers hardheidsmeters van de EVO serie zijn verkrijgbaar met een Ø25 mm tafelbevestiging (optionele ¾" adapter verkrijgbaar).



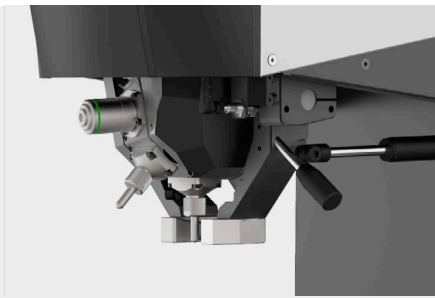
### SWIVELING DOWNHOLDER

No long tool changeovers for inaccessible test positions. The downholder can be swivelled in and out via manual or motorized action, as required. Furthermore, the clamping elements can be changed easily and adapted to suit the customer's component.



### WIDE RANGE OF TEST TABLES AND PRISM ANVILS

The wide range of available test anvils and prisms enable hardness testing to be conducted on unusually large or spherical items, and on test objects with an uneven test surface.



### **2-POSITIE GEREEDSCHAPSHOUDER**

Alle 250/750/3000 hardheidsmeters van de EVO-serie zijn standaard uitgerust met een klemming voor 2 gereedschappen - eenvoudig en betaalbaar met ruimte voor een testkop en een lens of XLED - ideaal voor onveranderlijke testvereisten.

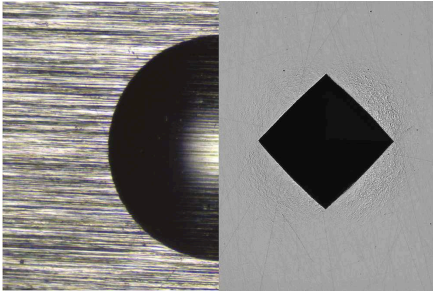


### **SNEL INDRINGERWISSELSYSTEEM**

Uniek eenvoudig wisselen van indringlichaam zonder gereedschap door snelwisselmechanisme voor indringlichaam.

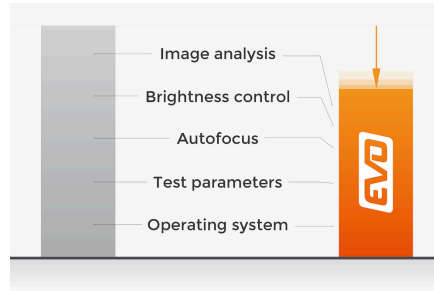
BRINELL / KNOOP / ROCKWELL / VICKERS HARDHEIDSMETER CS/C EVO

## ZEER NAUWKEURIGE RESULTATEN IN ULTRAKORTE TIJD



### EXCELLENT IMAGE QUALITY

The optics system has been completely redeveloped. It was built on site in the cleanroom at the QATM plant and benefits from the company's comprehensive expertise. All the new devices share one universal microscope system covering all the necessary visual ranges between 0.1 mm and 8 mm in maximum clarity and contrast. The QATM system guarantees uniform illumination across the entire image, regardless of the degree of magnification, and without dark edges.



### REDUCED CYCLE TIMES

The new EVO product line guarantees optimized test parameters, a faster Windows 10 PC, much shorter serial autofocus times, significantly faster regulation of brightness and image evaluation, all of which contributes to far more rapid cycle completion times in everyday hardness testing – with even quieter operating noises.



### XLED BRINELL EVALUATION LENSES

XLED illumination modules revolutionize the analysis of Brinell indentations. Due to beading on commercially available lenses, soft Brinell indentations in particular can be subject to imprecise gauging results. In contrast, XLED lenses guarantee precise and repeatable measurements, regardless of material type and hardness, due to direct and wide-extension illumination.



### ETHERNET INDUSTRIAL CAMERAS

High-quality CMOS 5-megapixel cameras with Ethernet data transfer define the current industrial standard. Unlike other camera systems, a far higher transmission stability is possible here. Additionally, the PC and hardness tester can be set up remotely at great distances from each other. This is ideal in manufacturing environments in which the control infrastructure is installed in external switch cabinets.



### FREELY ADJUSTABLE OPERATING DISPLAY

The 12" ultra-flat, capacitive touch display can be raised, lowered and tilted smoothly via ball-and-socket joints for ergonomically optimized use.



### GEOPTIMALISEERD ONTWERP VAN DE TESTKOP

Een reeks klem- en vasthoudelementen kan worden geconfigureerd om aan de vereisten van het gereedschap te voldoen. De optionele transparante botsbeveiliging kan gereedschap op het apparaat beschermen tegen beschadiging, terwijl een onbelemmerd zicht op het interieur van de testcel wordt gewaarborgd.



QPIX T2 FULL SCREEN MODE

## CLEAR FOCUS ON ESSENTIALS



## RESULT OVERVIEW

The most important information is centralized and displayed in a main screen, so that user-friendliness and, above all, the test results are in focus. Functions: measurement list, progress curve, statistics, distribution, live force/time progress

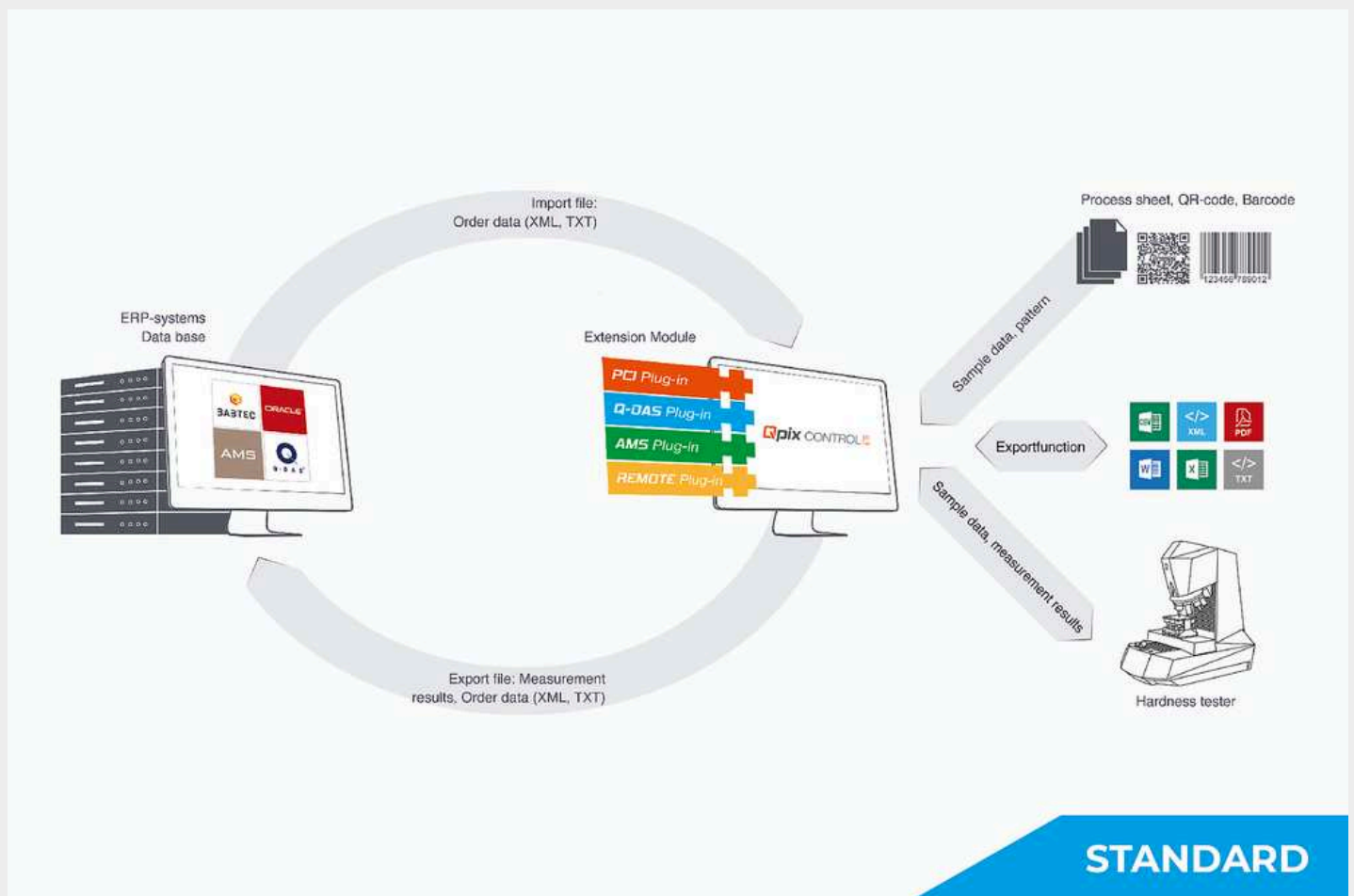
## MULTI-TOUCH CAPACITY FOR ULTRA-SIMPLE OPERATION

Modern multi-touch operation for simple zooming and easy menu navigation.

INDUSTRIE 4.0

## QCONNECT VOOR EEN VERBONDEN TOEKOMST

Qconnect is de interface in QATM Qpix Control2 software, waarmee gebruikers werken met een volledig pakket voor onderling gekoppelde apparatuur, gaande van reeks-verwerking, open XML interfaces (bi-directioneel) en vooraf gespecificeerde plug-in oplossing, zoals de QDAS Plug-In+, langs klantspecifieke connectiviteitsoplossingen, volledig door QATM geïmplementeerd. We hebben een professionele oplossing voor elke toepassing.



**STANDARD**

IOT - INTERNET OF THINGS

## THE PLATFORM FOR REMOTE ACCESS TO YOUR DEVICES

All QATM hardness testers with QpixControl2 and QpixT2 software seamlessly integrate into the Verder Scientific IoT platform, providing enhanced functionality and seamless connectivity.

- | **Real-time Monitoring:** Monitor your machinery in real time, from anywhere in the world. This data-driven approach empowers you to make informed decisions with ease.
- | **Live Notifications:** Be ahead of the curve with immediate alerts and updates. Real-time notifications ensure you stay informed about your equipment's performance, leading to proactive maintenance.
- | **Effortless Backup:** Simplify your data protection. Whether you need to back up a single device or an entire fleet, our platform streamlines the process, minimizing downtime and data loss.
- | **Automatic & Free Software Updates:** Bid farewell to manual updates! Verder Scientific IoT ensures your customers' machines are consistently equipped with the latest software, optimizing performance and reliability.



BRINELL / KNOOP / ROCKWELL / VICKERS HARDHEIDSMETER CS/C EVO

## TECHNICAL DATA



## BRINELL / KNOOP / ROCKWELL / VICKERS HARDHEIDSMETER CS EVO

<b>Ondersteunde testmethodes</b>	Brinell, Vickers, Rockwell, Knoop, Kunststoffen
<b>Bereik testkracht</b>	Model 250 CS: 1 - 250 kg (9.81 - 2450 N) Model 750 CS: 0.3 - 750 kg (2.94 - 7358 N) Model 3000 CS: 0.3 - 3000 kg (2.94 - 29430 N)
<b>Hoogteregeling</b>	handmatig / spindel
<b>Test hoogte / Keeldiepte</b>	175 / 220 mm
<b>Test schroefbank</b>	∅ 100 mm
<b>Max. gewicht werkstuk</b>	"onbeperkt"
<b>Gewicht basis machine</b>	250 kg
<b>Testvolgorde</b>	volledig automatisch / elektronische krachtregeling
<b>Camerasysteem / Beeldoverdracht</b>	5 MP Ethernet industriële standaard / tot 270FPS
<b>Gereedschap posities</b>	2 (standaard) of 8 (gereedschapswisselaar)
<b>Software</b>	Qpix T2 (Option: Qpix CONTROL 2 M)
<b>Besturingssysteem / Harde schijf</b>	Windows 11 IoT / 128 GB SSD
<b>Gegevensinterfaces</b>	2x USB 3.0, 2x USB 2.0, 1x RJ45 (Ethernet), 1x RS232, 1x DisplayPort
<b>Lenzen</b>	XLED 1, XLED 2, XLED 5, 5x, 10x, 20x, 50x, 100x
<b>Gezichtselden (afhankelijk van gereedschapselectie)</b>	0.113x 0.084 mm (100x) up to 7.98 x 5.97 mm (XLED 1)
<b>Display</b>	Capacitief 12" Aanraakscherm
<b>Stroomvoorziening</b>	230~1/N/PE, 110~1/N/PE
<b>Max. vermogen</b>	~ 480 W
<b>Extra opties</b>	ontwerpvoetstuk, botsbeveiliging, kruislaser, testaambeelden, prisma's, dataverbindingen, barcode-/QR-codelezer enz.



## BRINELL / KNOOP / ROCKWELL / VICKERS HARDHEIDSMETER C EVO

<b>Ondersteunde testmethodes</b>	Brinell, Vickers, Rockwell, Knoop, Kunststoffen
<b>Bereik testkracht</b>	Model 250 C: 1 - 250 kg (9.81 - 2450 N) Model 750 C: 0.3 - 750 kg (2.94 - 7358 N) Model 3000 C: 0.3 - 3000 kg (2.94 - 29430 N)
<b>Hoogteregeling</b>	handmatig / spindel
<b>Test hoogte / Keeldiepte</b>	395 / 220 mm
<b>Test schroefbank</b>	ø 100 mm
<b>Max. gewicht werkstuk</b>	"onbeperkt"
<b>Gewicht basis machine</b>	300 kg
<b>Testvolgorde</b>	volledig automatisch / elektronische krachtregeling
<b>Camerasysteem / Beeldoverdracht</b>	5 MP Ethernet industriële standaard / tot 270FPS
<b>Gereedschap posities</b>	2 (standaard) of 8 (gereedschapswisselaar)
<b>Software</b>	Qpix T2 (Option: Qpix CONTROL 2 M)
<b>Besturingssysteem / Harde schijf</b>	Windows 11 IoT / 128 GB SSD
<b>Gegevensinterfaces</b>	2x USB 3.0, 2x USB 2.0, 1x RJ45 (Ethernet), 1x RS232, 1x DisplayPort
<b>Lenzen</b>	XLED 1, XLED 2, XLED 5, 5x, 10x, 20x, 50x, 100x
<b>Gezichtsvelden (afhankelijk van gereedschapselectie)</b>	0.113x 0.084 mm (100x) up to 7.98 x 5.97 mm (XLED 1)
<b>Display</b>	Capacitief 12" Aanraakscherm
<b>Stroomvoorziening</b>	230~1/N/PE, 110~1/N/PE
<b>Max. vermogen</b>	~ 480 W
<b>Extra opties</b>	ontwerpvoetstuk, botsbeveiliging, kruislaser, testaambeelden, prisma's, dataverbindingen, barcode-/QR-codelezer enz.

[www.qatm.com/qness250cs](http://www.qatm.com/qness250cs)

## BESTELGEGEVENS